

# Arctic

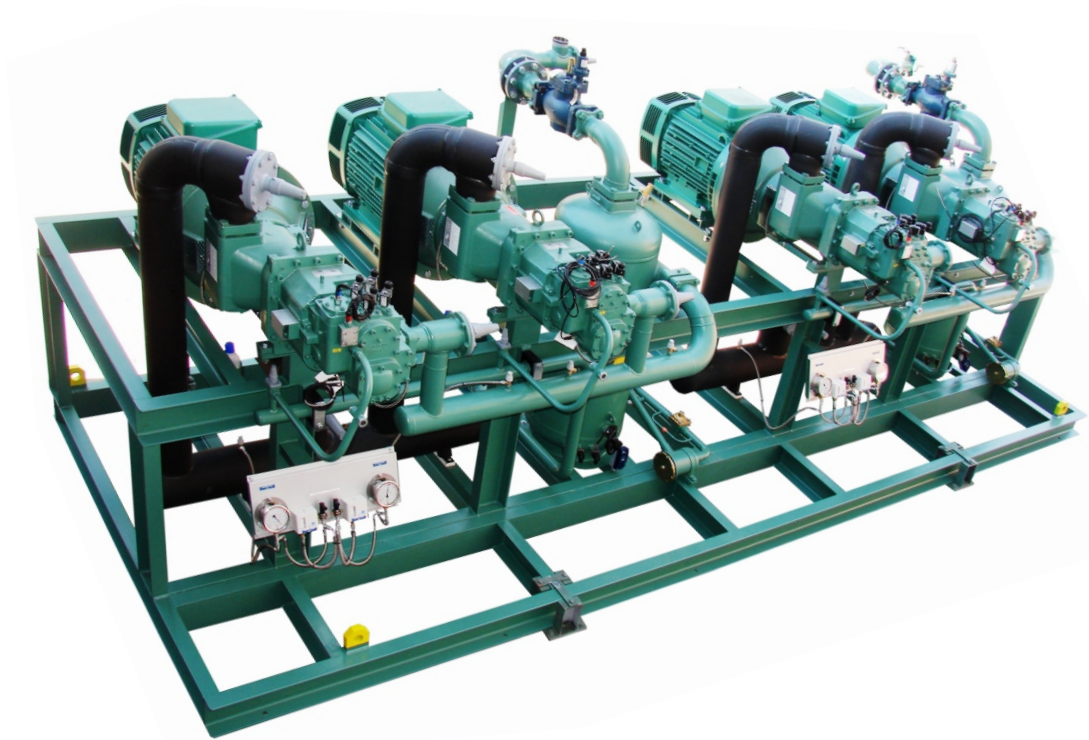
Industrial de refrigeración española, s.a.

Calle Londres N°3

28813 , Torres de la Alameda, Madrid.

Tfno : 91 8025900,

## CENTRALES FRIGORÍFICAS COMPRESORES DE TORNILLO



**COMPRESORES SEMIHERMÉTICOS Y ABIERTOS**

**ALTA EFICIENCIA ENERGÉTICA**

**BAJO NIVEL SONORO**

- **MEDIA Y ALTA TEMPERATURA SERIE ACPT.**
- **BAJA Y ULTRA BAJA TEMPERATURA SERIE ACNT.**
- **CENTRALES MULTIASPIRACIÓN SERIE ACMT.**



## CENTRALES FRIGORÍFICAS

### CARACTERÍSTICAS GENERALES

#### TIPO DE COMPRESOR

- De tornillo: semiherméticos y abierto

#### REFRIGERANTES

- R-449-A / R-448-A y R-507 como estándar.
- También pueden funcionar con R-134-A y otros refrigerantes, (consultar rendimientos).

#### APLICACIONES

- Grandes, medianas y pequeñas superficies (hipermercados y supermercados).
- Almacenes generales de distribución.
- Cámaras de conservación de frescos y congelados.
- Túneles de enfriamiento rápido.
- Túneles de congelación.
- Mataderos.
- Salas de elaboración y despiece.
- Secaderos de jamones, embutidos y quesos.
- Procesos industriales de todo tipo: industrias del sector plástico, químico, farmacéutico, etc.
- Enfriamiento de todo tipo de fluidos: centrales lecheras, cerveceras, zumos, e.t.c.

#### CENTRALES ADAPTADAS A SUS NECESIDADES

- Centrales con aspiraciones independientes.
- Montajes con condensadores incorporados de aire ( centrífugos y axiales ) y agua.
- Recuperación de calor para agua caliente sanitaria ( maniobra con válvulas solenoide y válvulas de corte ).
- Máquinas con dimensiones especiales adaptadas a las salas de máquinas.
- Sistemas inundados.

## CENTRALES FRIGORÍFICAS

### DEPARTAMENTO TÉCNICO DE ARCTIC Y SERVICIO A NUESTROS CLIENTES

- Estudiamos de modo personalizado cada instalación y remitimos la mejor solución técnica y económica.
- Podemos asesorarle en caso necesario sobre cálculo de líneas de la instalación u otros detalles técnicos.
- Ponemos a su disposición nuestra experiencia de más de 25 años como fabricantes para optimizar sus instalaciones.
- Trabajamos con los más altos estándares de calidad:
  - o Materiales empleados de 1<sup>as</sup> marcas con certificación CE.
  - o Sistema de control de calidad individualizado.
  - o Pruebas de estanquidad exhaustivas a  $24\text{kg/cm}^2$  y  $21\text{kg/cm}^2$  según refrigerante.



- CENTRAL DE TORNILLO DE 2 COMPRESORES BITZER HSN  
ACNT: 2 X HSN7461-70 (-30/+45°C) R449A, Pot f= 135 kW  
Y CUADRO ELÉCTRICO MONTADO EN BANCADA



## CENTRALES FRIGORÍFICAS

### CARACTERÍSTICAS TÉCNICAS

#### COMPRESOR

##### - **Compresores semiherméticos.**

- Motor trifásico.
- Protección electrónica del motor.
- Arranque part-winding.

##### - **En compresores abiertos.**

- Acoplamiento directo.
- Brida de alineación.
- Motor eléctrico IP23, 3000 r.p.m (opcionalmente con otro grado de protección), para arranque estrella triángulo o arrancador estático.

##### - **Común tanto a los compresores semiherméticos como a los abiertos.**

- Válvulas de aspiración y descarga por compresor
- Presostato de alta y baja de seguridad
- Reducciones de capacidad.



CENTRAL DE TORNILLO DE 3 COMPRESORES BITZER HSK: ACPT 3 X HSK7451-70  
(-10/+45°C) R449A, Pot f= 309 kW

## CENTRALES FRIGORÍFICAS

### SISTEMA DE ACEITE

- Separador de aceite completo con:
  - o Resistencias de calentamiento y termostato de control de las resistencias.
  - o Detector de nivel de aceite.
  - o Visores.
  - o Válvula de seguridad.
- Válvula mezcladora de aceite de acción proporcional.
- Válvula de corte de aceite, interruptor de flujo y válvula de solenoide por compresor.

### LÍNEA DE DESCARGA

- Válvula de corte y retención generales a la salida del separador de aceite.
- Válvula de presión constante.
- Toma de presión.
- Toma para transductor.
- Manómetro.

### LÍNEA DE ASPIRACIÓN

- Aislamiento de colector y filtros.
- En compresores semiherméticos filtro de aspiración por compresor, incorporando filtro mecánico especial para una mínima pérdida de carga.
- Toma de presión.
- Toma para transductor.
- Manómetro.

## CENTRALES FRIGORÍFICAS

### LÍNEA DE LÍQUIDO

- Recipiente de líquido timbrado, con certificado de pruebas a presión.
- Válvulas de servicio en entrada y salida.
- Válvula de seguridad .
- Filtro deshidratador desmontable con núcleo deshidratador.
- Visor de líquido con detector de humedad.
- Visores de nivel de refrigerante.

### SISTEMA ECONOMIZADOR

Para compresores de alta y baja temperatura, incluyendo por compresor:

- Intercambiador de placas.
- Válvula de corte de líquido.
- Válvula solenoide de líquido.
- Válvula de expansión termostática o electrónica .
- Filtro y visor de líquido.
- Colector de líquido subenfriado.
- Aislamiento.

### LATIGUILLOS FLEXIBLES

Probados unitariamente, para conexiones a manómetros y presostatos.

### BANCADA

Metálica, de gran robustez para absorber posibles vibraciones con tratamiento especial anticorrosión.

## CENTRALES FRIGORÍFICAS

### ELEMENTOS OPCIONALES

- Enfriador de aceite por aire, agua o termosifón, montado y conexionado en bancada o bien suministrado remoto.
- Termostato para el control de ventiladores del enfriador de aceite por aire.
- Condensador por aire o agua.
- Recipiente de líquido diferente al estándar.
- Detector de bajo nivel de refrigerante.
- Transductores de presión.
- Recuperador de calor.
- Sistema de desescarche por gas caliente.
- Válvulas de corte en colector de aspiración.
- Válvulas de corte en colector de líquido.
- Cuadro eléctrico completo incluyendo sinóptico para protección y control de la instalación.
- Cableados eléctricos de fuerza y maniobra.
- Acumulador de aspiración con o sin intercambiador.



CENTRAL DE TORNILLO DE 2 COMPRESORES BITZER HSK:  
ACPT 2 X HSK7471-90 (-10/+45°C) R449A, Pot f = 268 kW



## CENTRALES FRIGORÍFICAS

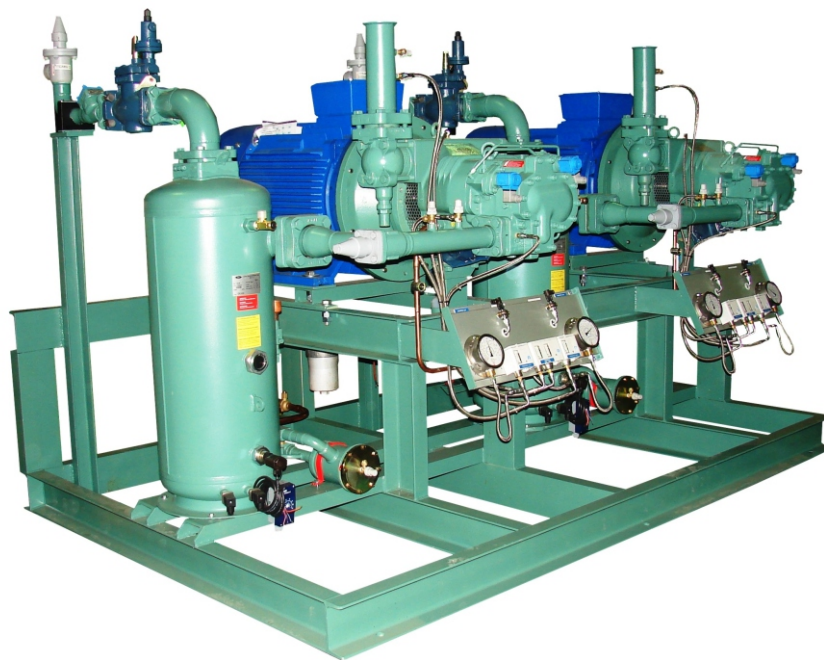


- CENTRAL DE TORNILLO DE 2 COMPRESORES BITZER HSN:  
ACNT 2 X HSN7471-75 (-30/+45°C) R449A, Pot f = 143,4 kW

## CENTRALES FRIGORÍFICAS



CENTRAL DE TORNILLO DE 3 COMPRESORES BITZER HSN  
ACNT 3 X HSN7471-75 (-30/+45°C) R449A, Pot f = 215 kW



CENTRAL DE TORNILLO DE 2 COMPRESORES BITZER OSK  
ACPT 2 X OSK7471-K (-10/+45°C) R507A, Pot f = 291,4 kW

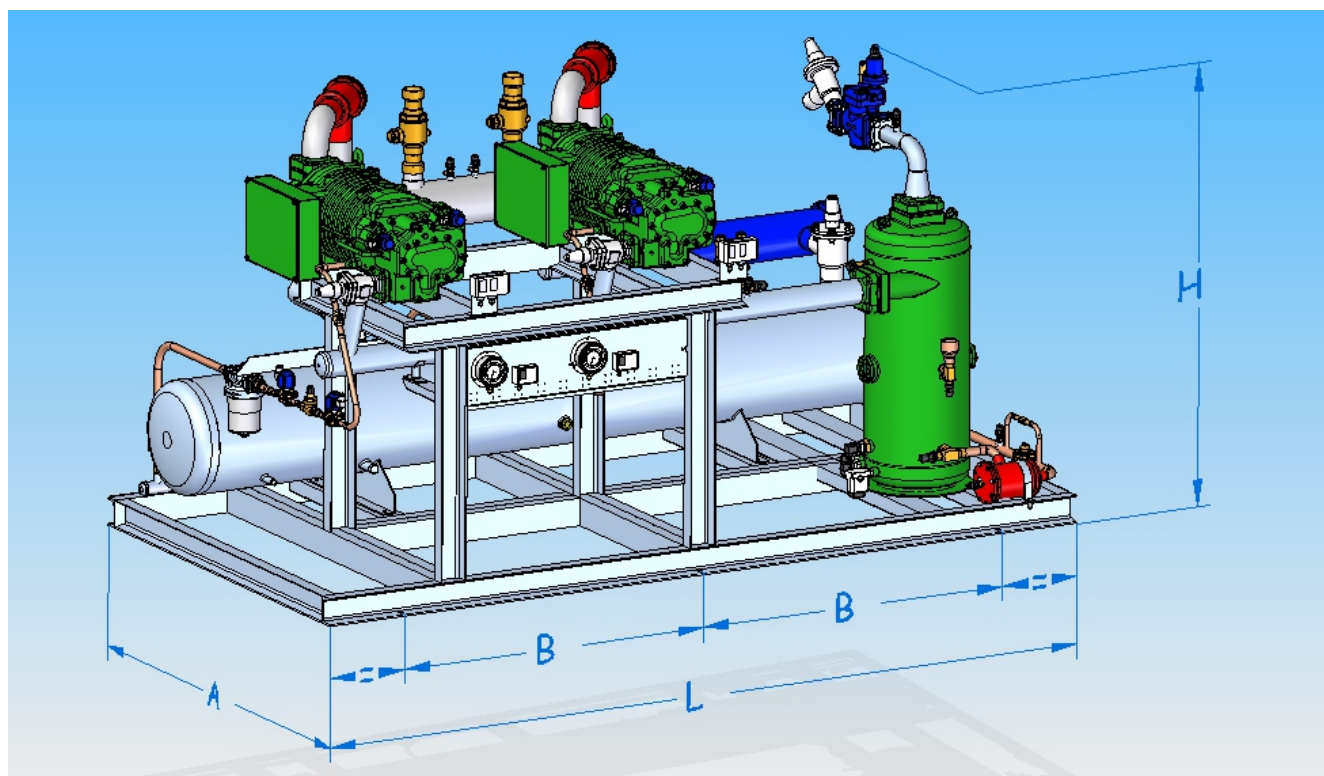


ALTA Y MEDIA TEMPERATURA COMPRESOR SEMIHERMETICO SERIE HSK

MODELO CENTRAL	POTENCIA* Watt.R-449-A	RECIP. (litros)	A (mm).	L (mm).	H (mm).	B (mm).	PESO (Kg).	
ACP-2 X HSK 5343-30	83.400	120	1.200	2.800	2.000	1.250	915	
ACP-2 X HSK 5353-35	101.200	150	1.200	2.800	2.000	1.250	970	
ACP-2 X HSK 5363-40	120.600	250	1.200	2.800	2.000	1.250	985	
ACP-2 X HSK 6451-50	147.000	250	1.300	2.800	2.000	1.250	1.170	
ACP-2 X HSK 6461-60	176.000	250	1.300	2.800	2.000	1.250	1.185	
ACP-2 X HSK 7451-70	213.600	350	1.600	2.800	2.000	1.250	1.325	
ACP-2 X HSK 7461-80	244.800	350	1.600	2.800	2.000	1.250	1.345	
ACP-2 X HSK 7471-90	268.000	500	1.600	2.800	2.000	1.250	1.500	
ACP-2 X HSK 8551-110	331.800	500	<b>CONSULTAR</b>					
ACP-2 X HSK 8561-125	379.200	500						
ACP-2 X HSK 8571-140	436.000	750						

\* RENDIMIENTOS CALCULADOS EN CONDICIONES MUY PRÓXIMAS A LAS REALES , RECALENTAMIENTO 10°K , SUBENFRIAMIENTO 3°K. T° EVAP. -10°C , T° COND. +45°C.  
 NO SE CONTEMPLA EL EXTRA EN RENDIMIENTO QUE PROPORCIONA EL SISTEMA ECONOMIZADOR EN ALTA Y MEDIA TEMPERATURA , CONSULTAR Dpto. TÉCNICO.  
 DATOS DE DIMENSIONES Y PESOS DE CENTRALES FRIGORIFICAS MOSTRADOS DE MODO ORIENTATIVO. LAS DIMENSIONES PUEDEN SER AJUSTADAS DENTRO DE LO POSIBLE A LAS NECESIDADES CONSTRUCTIVAS DE LA INSTALACIÓN. CONSULTAR OPCIONES CON Dpto. DE DISEÑO.

DISPONIBLES RENDIMIENTOS CON R134-A, CONSULTAR CON NUESTRO DEPARTAMENTO TÉCNICO



### CENTRALES FRIGORÍFICAS

### 3 COMPRESORES

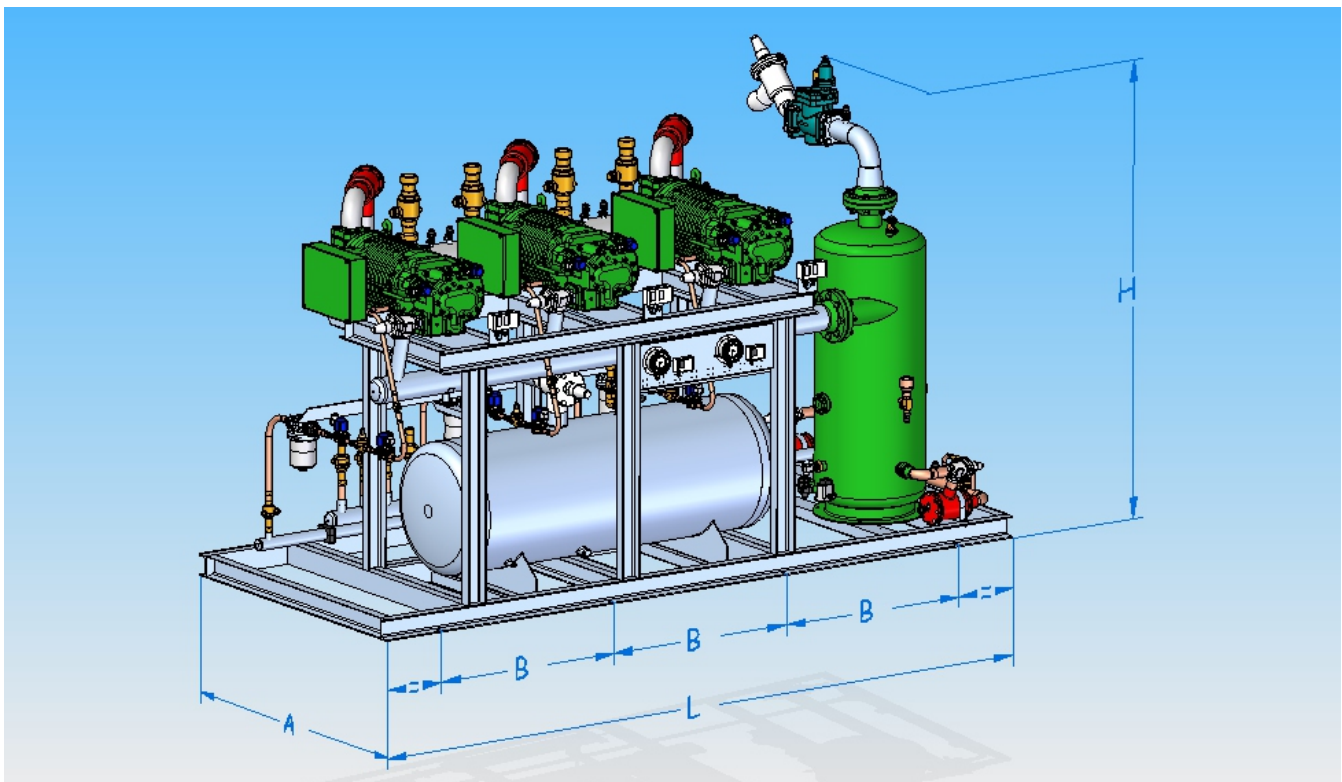
#### ALTA Y MEDIA TEMPERATURA COMPRESOR SEMIHERMETICO SERIE HSK

MODELO CENTRAL	POTENCIA* Watt.R-449-A	RECIP. (litros)	A (mm).	L (mm).	H (mm).	B (mm).	PESO (Kg).	
ACP-3 X HSK 5343-30	125.100	180	1.200	3.400	2.000	1.033	1.215	
ACP-3 X HSK 5353-35	151.800	250	1.200	3.400	2.000	1.033	1.295	
ACP-3 X HSK 5363-40	180.900	250	1.200	3.400	2.000	1.033	1.320	
ACP-3 X HSK 6451-50	220.500	350	1.300	3.700	2.000	1.133	1.590	
ACP-3 X HSK 6461-60	264.900	350	1.300	3.700	2.000	1.133	1.735	
ACP-3 X HSK 7451-70	320.400	500	1.600	3.700	2.000	1.133	1.945	
ACP-3 X HSK 7461-80	367.200	500	1.600	3.700	2.000	1.133	1.975	
ACP-3 X HSK 7471-90	402.000	750	1.600	3.700	2.000	1.133	2.080	
ACP-3 X HSK 8551-110	497.700	750	<b>CONSULTAR</b>					
ACP-3 X HSK 8561-125	568.800	750						
ACP-3 X HSK 8571-140	654.000	1.000						

**CONSULTAR**

\* RENDIMIENTOS CALCULADOS EN CONDICIONES MUY PRÓXIMAS A LAS REALES , RECALENTAMIENTO 10°K , SUBENFRIAMIENTO 3°K. T° EVAP. -10°C , T° COND. +45°C. NO SE CONTEMPLA EL EXTRA EN RENDIMIENTO QUE PROPORCIONA EL SISTEMA ECONOMIZADOR EN ALTA Y MEDIA TEMPERATURA , CONSULTAR Dpto. TÉCNICO. DATOS DE DIMENSIONES Y PESOS DE CENTRALES FRIGORÍFICAS MOSTRADOS DE MODO ORIENTATIVO. LAS DIMENSIONES PUEDEN SER AJUSTADAS DENTRO DE LO POSIBLE A LAS NECESIDADES CONSTRUCTIVAS DE LA INSTALACIÓN. CONSULTAR OPCIONES CON Dpto. DE DISEÑO.

DISPONIBLES RENDIMIENTOS CON R134-A, CONSULTAR CON NUESTRO DEPARTAMENTO TÉCNICO



## CENTRALES FRIGORÍFICAS

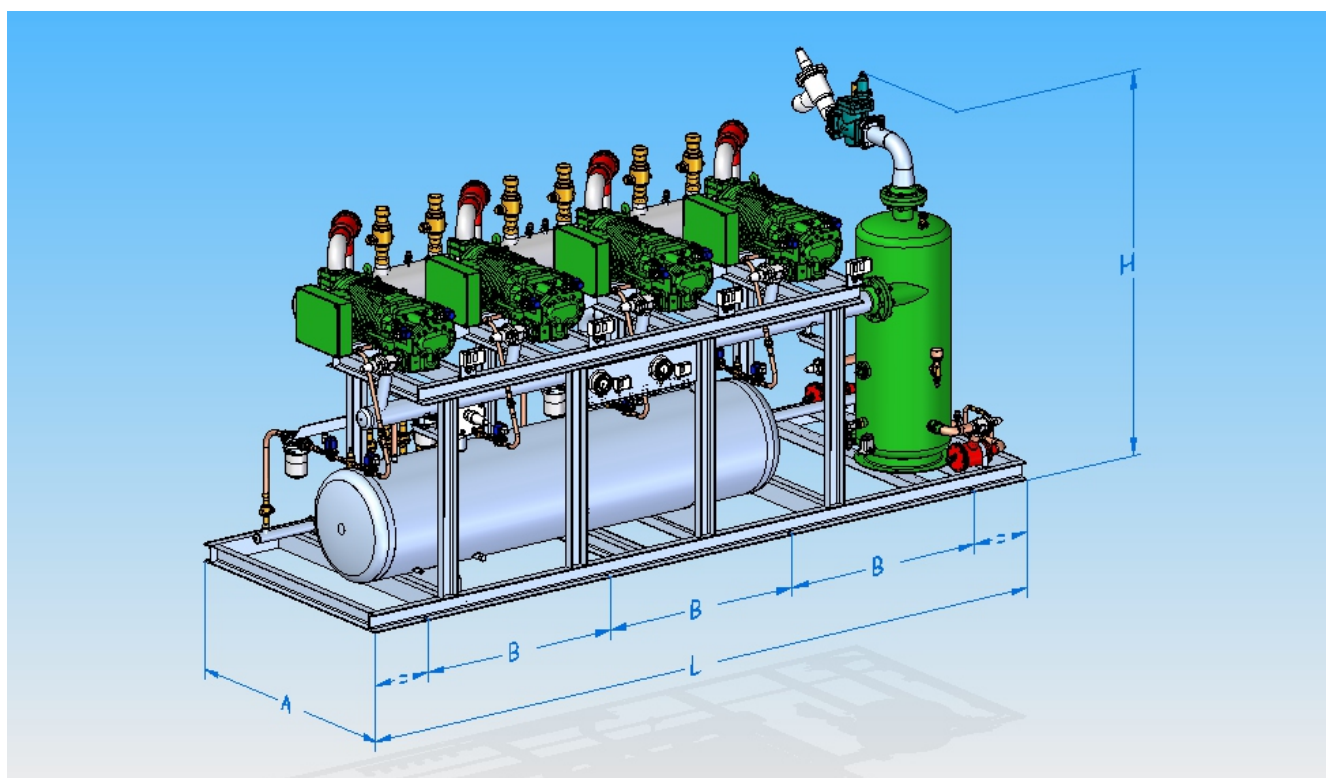
## 4 COMPRESORES

### ALTA Y MEDIA TEMPERATURA COMPRESOR SEMIHERMETICO SERIE HSK

MODELO CENTRAL	POTENCIA* Watt.R-449-A	RECIP. (litros)	A (mm).	L (mm).	H (mm).	B (mm).	PESO (Kg).	
ACP-4 X HSK 5343-30	166.800	250	1.200	4.200	2.000	1.300	1.655	
ACP-4 X HSK 5353-35	202.400	350	1.200	4.200	2.000	1.300	1.675	
ACP-4 X HSK 5363-40	241.200	350	1.200	4.200	2.000	1.300	1.700	
ACP-4 X HSK 6451-50	294.000	500	1.300	4.600	2.000	1.433	2.075	
ACP-4 X HSK 6461-60	353.200	500	1.300	4.600	2.000	1.433	2.110	
ACP-4 X HSK 7451-70	427.200	500	1.600	4.600	2.000	1.433	2.450	
ACP-4 X HSK 7461-80	489.600	750	1.600	4.600	2.000	1.433	2.565	
ACP-4 X HSK 7471-90	536.000	750	1.600	4.600	2.000	1.433	2.685	
ACP-4 X HSK 8551-110	662.400	1.000	<b>CONSULTAR</b>					
ACP-4 X HSK 8561-125	758.400	1.000						
ACP-4 X HSK 8571-140	872.000	1.250						

\* RENDIMIENTOS CALCULADOS EN CONDICIONES MUY PRÓXIMAS A LAS REALES , RECALENTAMIENTO 10°K , SUBENFRIAMIENTO 3°K. T° EVAP. -10°C , T° COND. +45°C.  
 NO SE CONTEMPLA EL EXTRA EN RENDIMIENTO QUE PROPORCIONA EL SISTEMA ECONOMIZADOR EN ALTA Y MEDIA TEMPERATURA , CONSULTAR Dpto. TÉCNICO.  
 DATOS DE DIMENSIONES Y PESOS DE CENTRALES FRIGORIFICAS MOSTRADOS DE MODO ORIENTATIVO. LAS DIMENSIONES PUEDEN SER AJUSTADAS DENTRO DE LO POSIBLE A LAS NECESIDADES CONSTRUCTIVAS DE LA INSTALACIÓN. CONSULTAR OPCIONES CON Dpto. DE DISEÑO.

DISPONIBLES RENDIMIENTOS CON R134-A, CONSULTAR CON NUESTRO DEPARTAMENTO TÉCNICO



### CENTRALES FRIGORÍFICAS

### 5 COMPRESORES

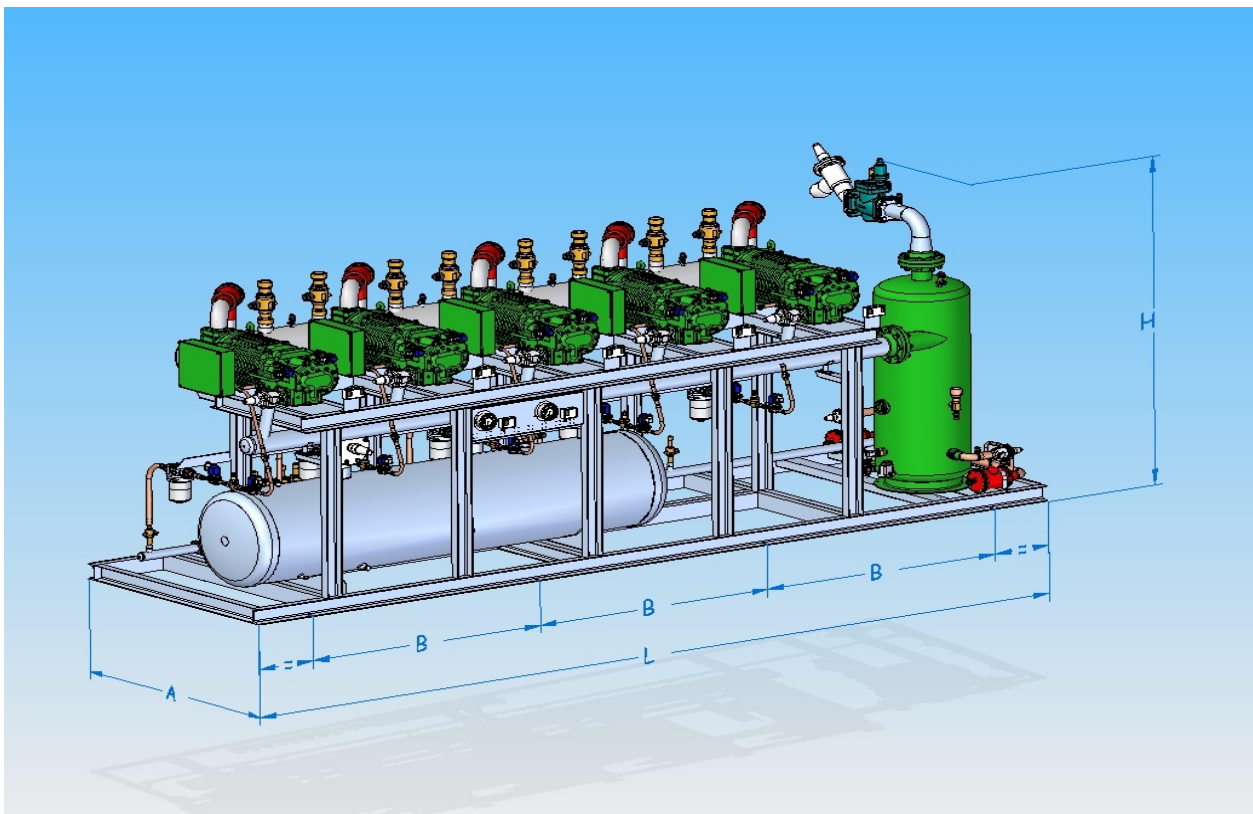
#### ALTA Y MEDIA TEMPERATURA COMPRESOR SEMIHERMETICO SERIE HSK

MODELO CENTRAL	POTENCIA* Watt.R-449-A	RECIP. (litros)	A (mm).	L (mm).	H (mm).	B (mm).	PESO (Kg).	
ACP-5 X HSK 5343-30	208.500	350	1.200	5.030	2.000	1.577	1.950	
ACP-5 X HSK 5353-35	253.000	500	1.200	5.030	2.000	1.577	2.080	
ACP-5 X HSK 5363-40	301.500	500	1.200	5.030	2.000	1.577	2.115	
ACP-5 X HSK 6451-50	367.500	500	1.300	5.525	2.000	1.742	2.500	
ACP-5 X HSK 6461-60	441.500	750	1.300	5.525	2.000	1.742	2.620	
ACP-5 X HSK 7451-70	534.000	750	1.600	5.525	2.000	1.742	2.980	
ACP-5 X HSK 7461-80	612.000	1.000	1.600	5.525	2.000	1.742	3.100	
ACP-5 X HSK 7471-90	670.000	1.000	1.600	5.525	2.000	1.742	3.240	
ACP-5 X HSK 8551-110	829.500	1.250	<b>CONSULTAR</b>					
ACP-5 X HSK 8561-125	948.000	1.250						
ACP-5 X HSK 8571-140	1.090.000	1.500						

**CONSULTAR**

\* RENDIMIENTOS CALCULADOS EN CONDICIONES MUY PRÓXIMAS A LAS REALES , RECALENTAMIENTO 10°K , SUBENFRIAMIENTO 3°K. T° EVAP. -10°C , T° COND. +45°C. NO SE CONTEMPLA EL EXTRA EN RENDIMIENTO QUE PROPORCIONA EL SISTEMA ECONOMIZADOR EN ALTA Y MEDIA TEMPERATURA , CONSULTAR Dpto. TÉCNICO. DATOS DE DIMENSIONES Y PESOS DE CENTRALES FRIGORÍFICAS MOSTRADOS DE MODO ORIENTATIVO. LAS DIMENSIONES PUEDEN SER AJUSTADAS DENTRO DE LO POSIBLE A LAS NECESIDADES CONSTRUCTIVAS DE LA INSTALACIÓN. CONSULTAR OPCIONES CON Dpto. DE DISEÑO.

DISPONIBLES RENDIMIENTOS CON R134-A, CONSULTAR CON NUESTRO DEPARTAMENTO TÉCNICO





### CENTRALES FRIGORÍFICAS

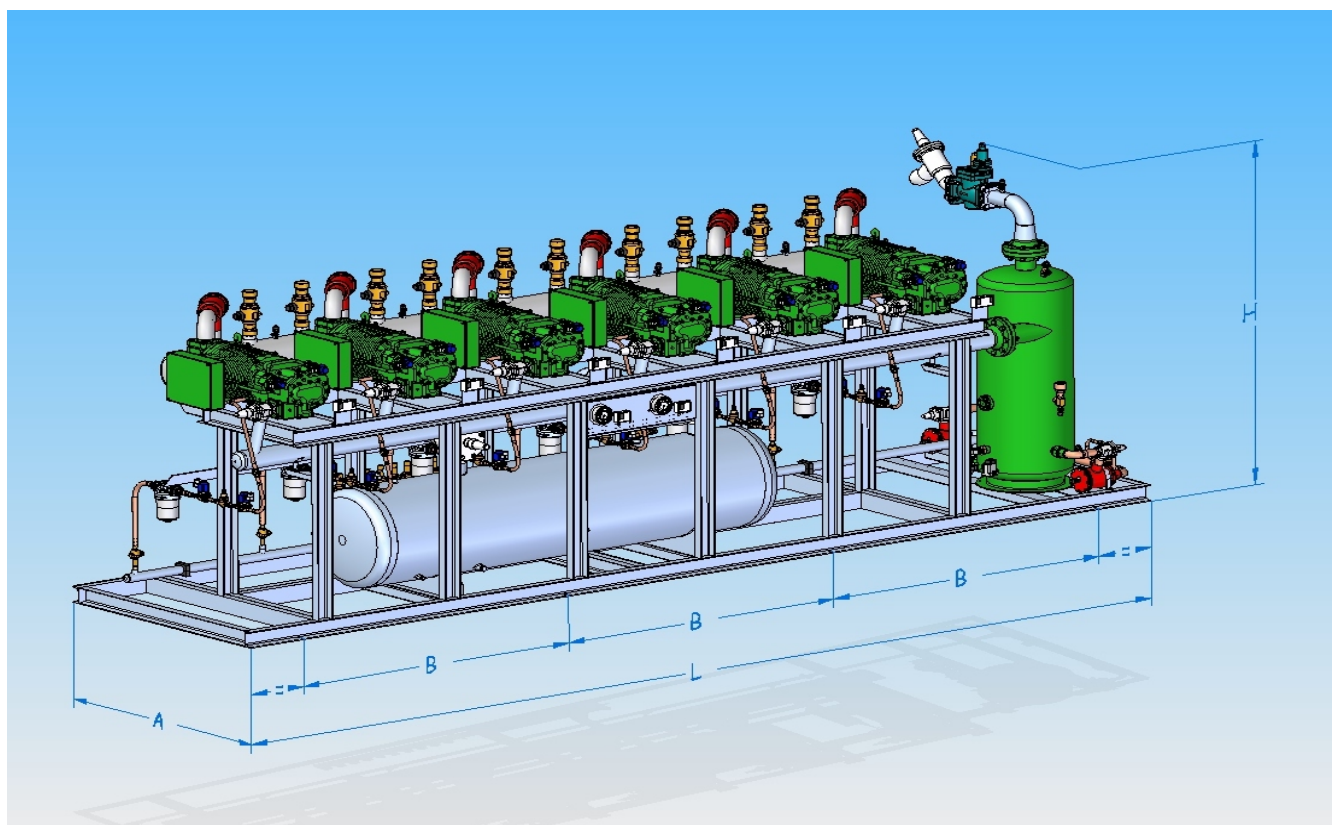
### 6 COMPRESORES

### ALTA Y MEDIA TEMPERATURA COMPRESOR SEMIHERMETICO SERIE HSK

MODELO CENTRAL	POTENCIA* Watt.R-449-A	RECIP. (litros)	A (mm).	L (mm).	H (mm).	B (mm).	PESO (Kg).	
ACP-6 X HSK 5343-30	250.200	350	1.200	5.865	2.000	1.855	2.360	
ACP-6 X HSK 5353-35	303.600	500	1.200	5.865	2.000	1.855	2.390	
ACP-6 X HSK 5363-40	361.800	500	1.200	5.865	2.000	1.855	2.435	
ACP-6 X HSK 6451-50	441.000	750	1.300	6.450	2.000	2.050	2.930	
ACP-6 X HSK 6461-60	529.800	750	1.300	6.450	2.000	2.050	3.005	
ACP-6 X HSK 7451-70	640.800	1.000	1.600	6.450	2.000	2.050	3.435	
ACP-6 X HSK 7461-80	734.400	1.000	1.600	6.450	2.000	2.050	3.620	
ACP-6 X HSK 7471-90	804.000	1.000	1.600	6.450	2.000	2.050	3.750	
ACP-6 X HSK 8551-110	995.400	1.250	<b>CONSULTAR</b>					
ACP-6 X HSK 8561-125	1.136.600	1.500						
ACP-6 X HSK 8571-140	1.308.000	1.500						

\* RENDIMIENTOS CALCULADOS EN CONDICIONES MUY PRÓXIMAS A LAS REALES , RECALENTAMIENTO 10°K , SUBENFRIAMIENTO 3°K. T° EVAP. -10°C , T° COND. +45°C.  
 NO SE CONTEMPLA EL EXTRA EN RENDIMIENTO QUE PROPORCIONA EL SISTEMA ECONOMIZADOR EN ALTA Y MEDIA TEMPERATURA , CONSULTAR Dpto. TÉCNICO.  
 DATOS DE DIMENSIONES Y PESOS DE CENTRALES FRIGORIFICAS MOSTRADOS DE MODO ORIENTATIVO. LAS DIMENSIONES PUEDEN SER AJUSTADAS DENTRO DE LO POSIBLE A LAS NECESIDADES CONSTRUCTIVAS DE LA INSTALACIÓN. CONSULTAR OPCIONES CON Dpto. DE DISEÑO.

DISPONIBLES RENDIMIENTOS CON R134-A, CONSULTAR CON NUESTRO DEPARTAMENTO TÉCNICO



### CENTRALES FRIGORÍFICAS

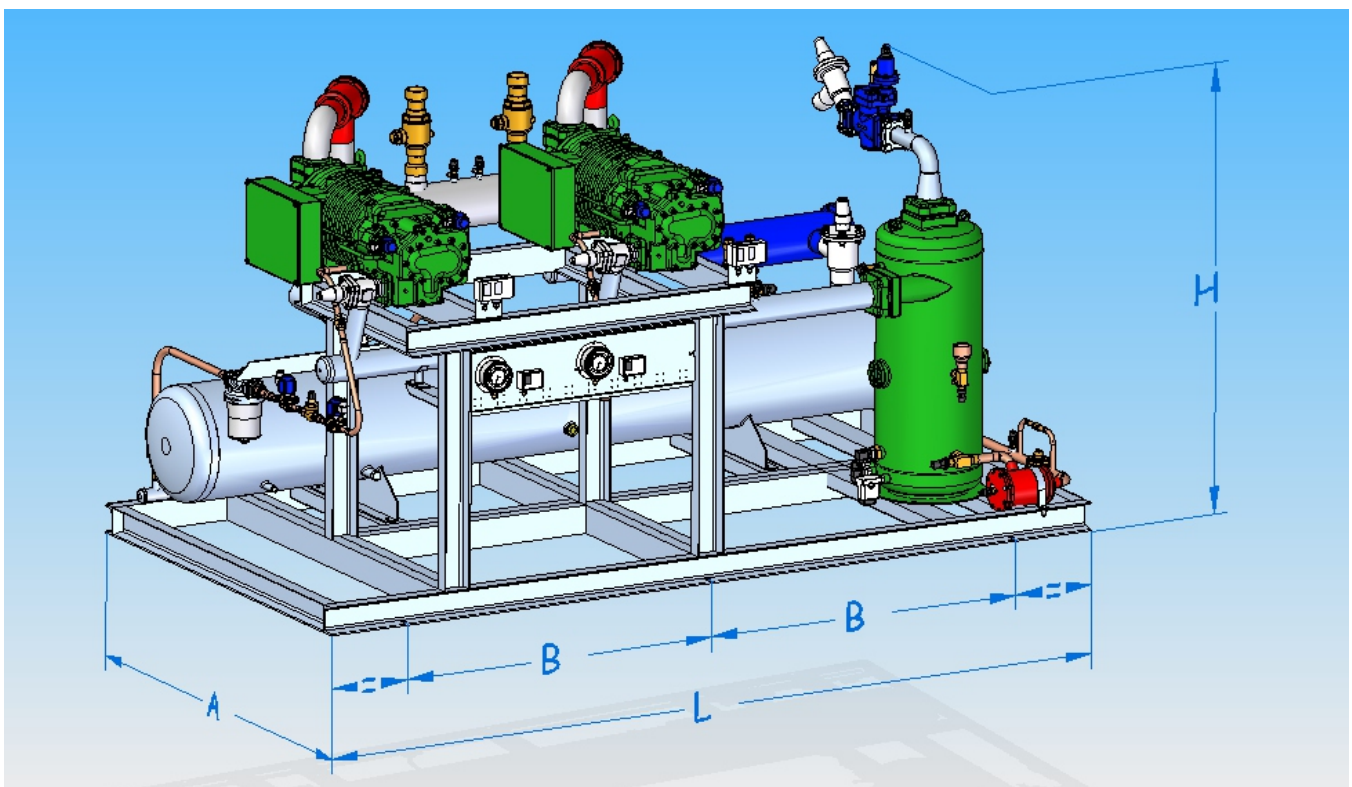
### 2 COMPRESORES

#### BAJA TEMPERATURA COMPRESOR SEMIHERMETICO SERIE HSN

MODELO CENTRAL	POTENCIA* Watt.R-449-A	RECIP. (litros)	A (mm).	L (mm).	H (mm).	B (mm).	PESO (Kg).	
ACN-2 X HSN 5343-20	50.200	120	1.600	2.800	2.000	1.250	965	
ACN-2 X HSN 5353-25	59.400	120	1.650	2.800	2.000	1.250	965	
ACN-2 X HSN 5363-30	69.400	150	1.650	2.800	2.000	1.250	995	
ACN-2 X HSN 6451-40	84.000	250	1.750	2.800	2.000	1.250	1.155	
ACN-2 X HSN 6461-50	97.200	250	1.750	2.800	2.000	1.250	1.165	
ACN-2 X HSN 7451-60	117.400	250	1.750	2.800	2.000	1.250	1.358	
ACN-2 X HSN 7461-70	135.400	350	1.750	2.800	2.000	1.250	1.384	
ACN-2 X HSN 7471-75	143.400	350	1.750	2.800	2.000	1.250	1.415	
ACN-2 X HSN 8571-125	236.200	500	<b>CONSULTAR</b>					
ACN-2 X HSN 8591-160	294.400	750						

\* RENDIMIENTOS CALCULADOS EN CONDICIONES MUY PRÓXIMAS A LAS REALES , RECALENTAMIENTO 10°K , SUBENFRIAMIENTO 3°K. T° EVAP. -30°C , T° COND. +45°C. CONTEMPLANDO ECONOMIZADOR POR TRATARSE DE BAJA TEMPERATURA.

DATOS DE DIMENSIONES Y PESOS DE CENTRALES FRIGORÍFICAS MOSTRADOS DE MODO ORIENTATIVO. LAS DIMENSIONES PUEDEN SER AJUSTADAS DENTRO DE LO POSIBLE A LAS NECESIDADES CONSTRUCTIVAS DE LA INSTALACIÓN. CONSULTAR OPCIONES CON Dpto. DE DISEÑO.





### CENTRALES FRIGORÍFICAS

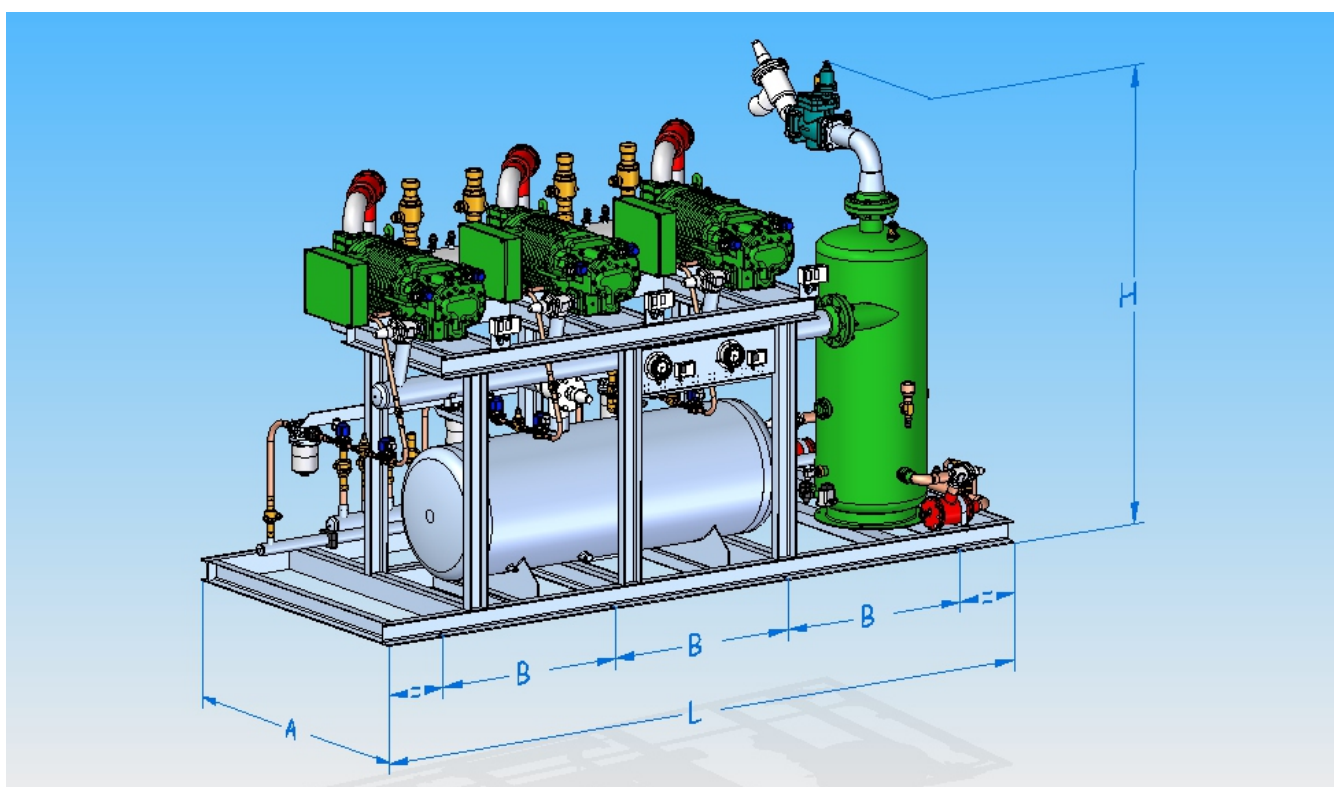
### 3 COMPRESORES

### BAJA TEMPERATURA COMPRESOR SEMIHERMETICO SERIE HSN

MODELO CENTRAL	POTENCIA* Watt.R-449-A	RECIP. (litros)	A (mm).	L (mm).	H (mm).	B (mm).	PESO (Kg).	
ACN-3 X HSN 5343-20	75.300	150	1.600	3.400	2.000	1.033	1.313	
ACN-3 X HSN 5353-25	89.100	150	1.650	3.400	2.000	1.033	1.404	
ACN-3 X HSN 5363-30	104.100	180	1.650	3.400	2.000	1.033	1.430	
ACN-3 X HSN 6451-40	126.000	250	1.750	3.700	2.000	1.133	1.710	
ACN-3 X HSN 6461-50	145.800	350	1.750	3.700	2.000	1.133	1.742	
ACN-3 X HSN 7451-60	176.100	350	1.750	3.700	2.000	1.133	2.035	
ACN-3 X HSN 7461-70	203.100	500	1.750	3.700	2.000	1.133	2.075	
ACN-3 X HSN 7471-75	215.100	500	1.750	3.700	2.000	1.133	2.120	
ACN-3 X HSN 8571-125	354.300	750	<b>CONSULTAR</b>					
ACN-3 X HSN 8591-160	441.600	1.000						

\* RENDIMIENTOS CALCULADOS EN CONDICIONES MUY PRÓXIMAS A LAS REALES , RECALENTAMIENTO 10°K , SUBENFRIAMIENTO 3°K. T° EVAP. -30°C , T° COND. +45°C. CONTEMPLANDO ECONOMIZADOR POR TRATARSE DE BAJA TEMPERATURA.

DATOS DE DIMENSIONES Y PESOS DE CENTRALES FRIGORÍFICAS MOSTRADOS DE MODO ORIENTATIVO. LAS DIMENSIONES PUEDEN SER AJUSTADAS DENTRO DE LO POSIBLE A LAS NECESIDADES CONSTRUCTIVAS DE LA INSTALACIÓN. CONSULTAR OPCIONES CON Dpto. DE DISEÑO.



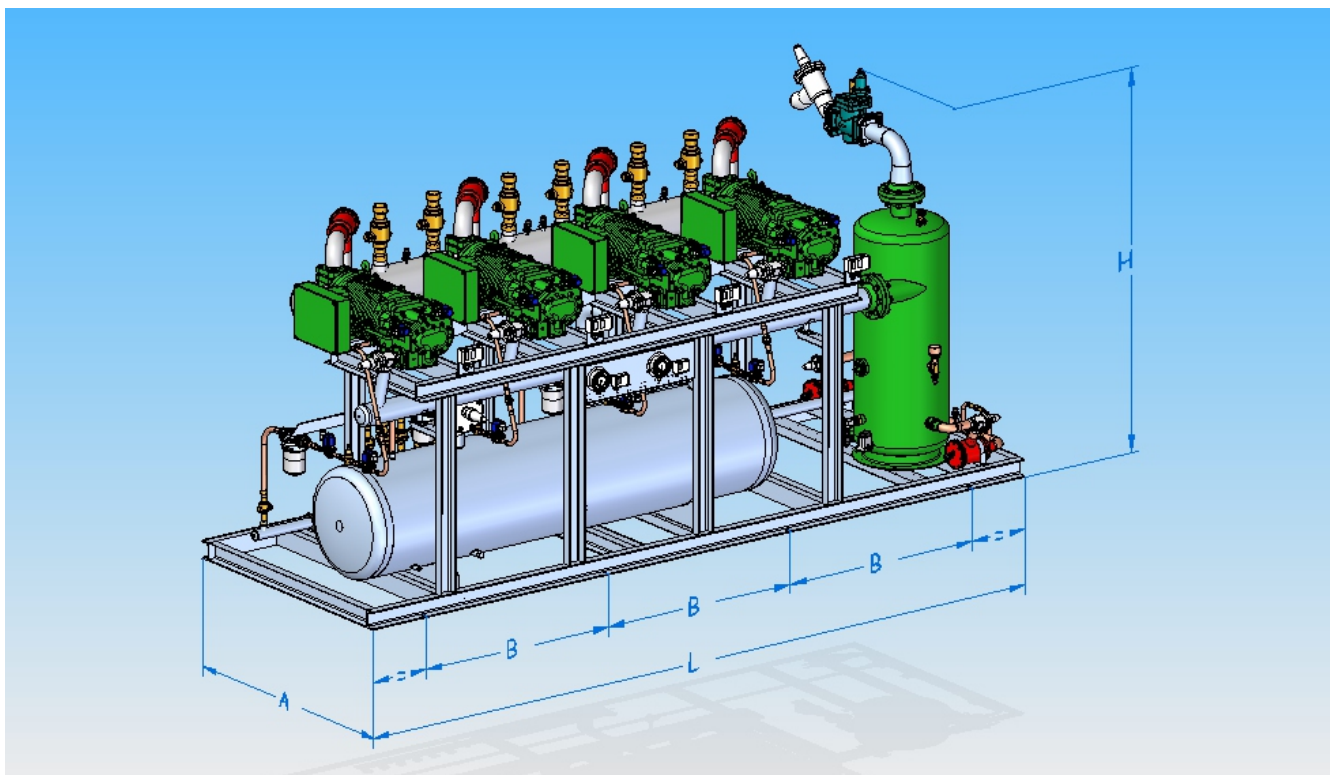
#### BAJA TEMPERATURA COMPRESOR SEMIHERMETICO SERIE HSN

MODELO CENTRAL	POTENCIA* Watt.R-449-A	RECIP. (litros)	A (mm).	L (mm).	H (mm).	B (mm).	PESO (Kg).	
ACN-4 X HSN 5343-20	100.400	180	1.600	4.200	2.000	1.300	1.730	
ACN-4 X HSN 5353-25	118.800	250	1.650	4.200	2.000	1.300	1.745	
ACN-4 X HSN 5363-30	138.800	250	1.650	4.200	2.000	1.300	1.855	
ACN-4 X HSN 6451-40	168.000	350	1.750	4.600	2.000	1.433	2.100	
ACN-4 X HSN 6461-50	194.400	500	1.750	4.600	2.000	1.433	2.255	
ACN-4 X HSN 7451-60	234.800	500	1.750	4.600	2.000	1.433	2.465	
ACN-4 X HSN 7461-70	270.800	750	1.750	4.600	2.000	1.433	2.540	
ACN-4 X HSN 7471-75	286.800	750	1.750	4.600	2.000	1.433	2.710	
ACN-4 X HSN 8571-125	472.400	1.000	<b>CONSULTAR</b>					
ACN-4 X HSN 8591-160	588.800	1.200						

**CONSULTAR**

\* RENDIMIENTOS CALCULADOS EN CONDICIONES MUY PRÓXIMAS A LAS REALES , RECALENTAMIENTO 10°K , SUBENFRIAMIENTO 3°K. T° EVAP. -30°C , T° COND. +45°C. CONTEMPLANDO ECONOMIZADOR POR TRATARSE DE BAJA TEMPERATURA.

DATOS DE DIMENSIONES Y PESOS DE CENTRALES FRIGORÍFICAS MOSTRADOS DE MODO ORIENTATIVO. LAS DIMENSIONES PUEDEN SER AJUSTADAS DENTRO DE LO POSIBLE A LAS NECESIDADES CONSTRUCTIVAS DE LA INSTALACIÓN. CONSULTAR OPCIONES CON Dpto. DE DISEÑO.

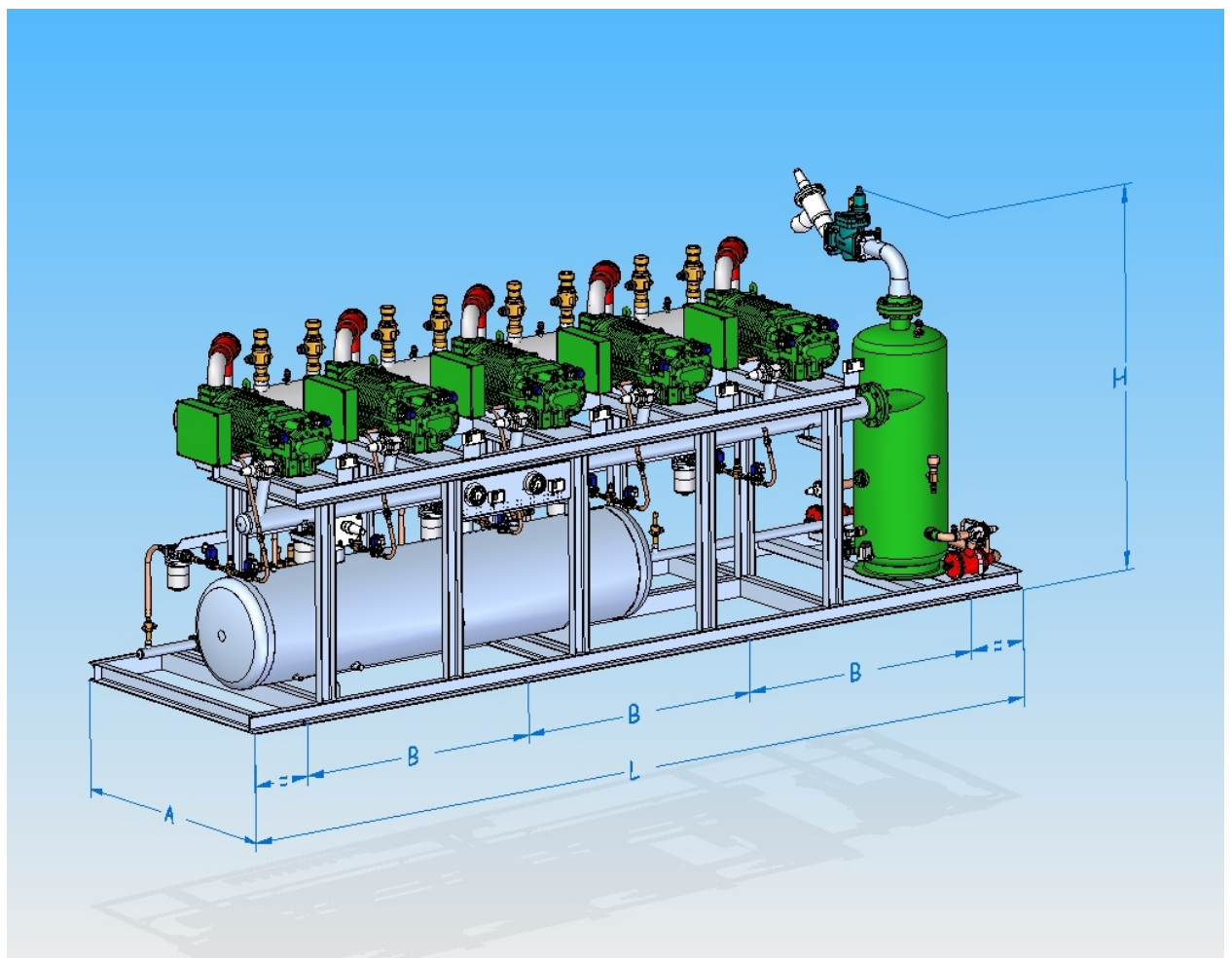


#### BAJA TEMPERATURA COMPRESOR SEMIHERMETICO SERIE HSN

MODELO CENTRAL	POTENCIA* Watt.R-449-A	RECIP. (litros)	A (mm).	L (mm).	H (mm).	B (mm).	PESO (Kg).	
ACN-5 X HSN 5343-20	125.500	250	1.600	5.030	2.000	1.577	2.050	
ACN-5 X HSN 5353-25	148.500	250	1.650	5.030	2.000	1.577	2.160	
ACN-5 X HSN 5363-30	173.500	350	1.650	5.030	2.000	1.577	2.200	
ACN-5 X HSN 6451-40	210.000	500	1.750	5.525	2.000	1.742	2.635	
ACN-5 X HSN 6461-50	243.000	500	1.750	5.525	2.000	1.742	2.700	
ACN-5 X HSN 7451-60	293.500	750	1.750	5.525	2.000	1.742	3.070	
ACN-5 X HSN 7461-70	338.500	750	1.750	5.525	2.000	1.742	3.165	
ACN-5 X HSN 7471-75	358.500	750	1.750	5.525	2.000	1.742	3.315	
ACN-5 X HSN 8571-125	590.500	1.250	<b>CONSULTAR</b>					
ACN-5 X HSN 8591-160	736.000	1.500						

\* RENDIMIENTOS CALCULADOS EN CONDICIONES MUY PRÓXIMAS A LAS REALES , RECALENTAMIENTO 10°K , SUBENFRIAMIENTO 3°K. T° EVAP. -30°C , T° COND. +45°C. CONTEMPLANDO ECONOMIZADOR POR TRATARSE DE BAJA TEMPERATURA.

DATOS DE DIMENSIONES Y PESOS DE CENTRALES FRIGORIFICAS MOSTRADOS DE MODO ORIENTATIVO. LAS DIMENSIONES PUEDEN SER AJUSTADAS DENTRO DE LO POSIBLE A LAS NECESIDADES CONSTRUCTIVAS DE LA INSTALACIÓN. CONSULTAR OPCIONES CON Dpto. DE DISEÑO.



### CENTRALES FRIGORÍFICAS

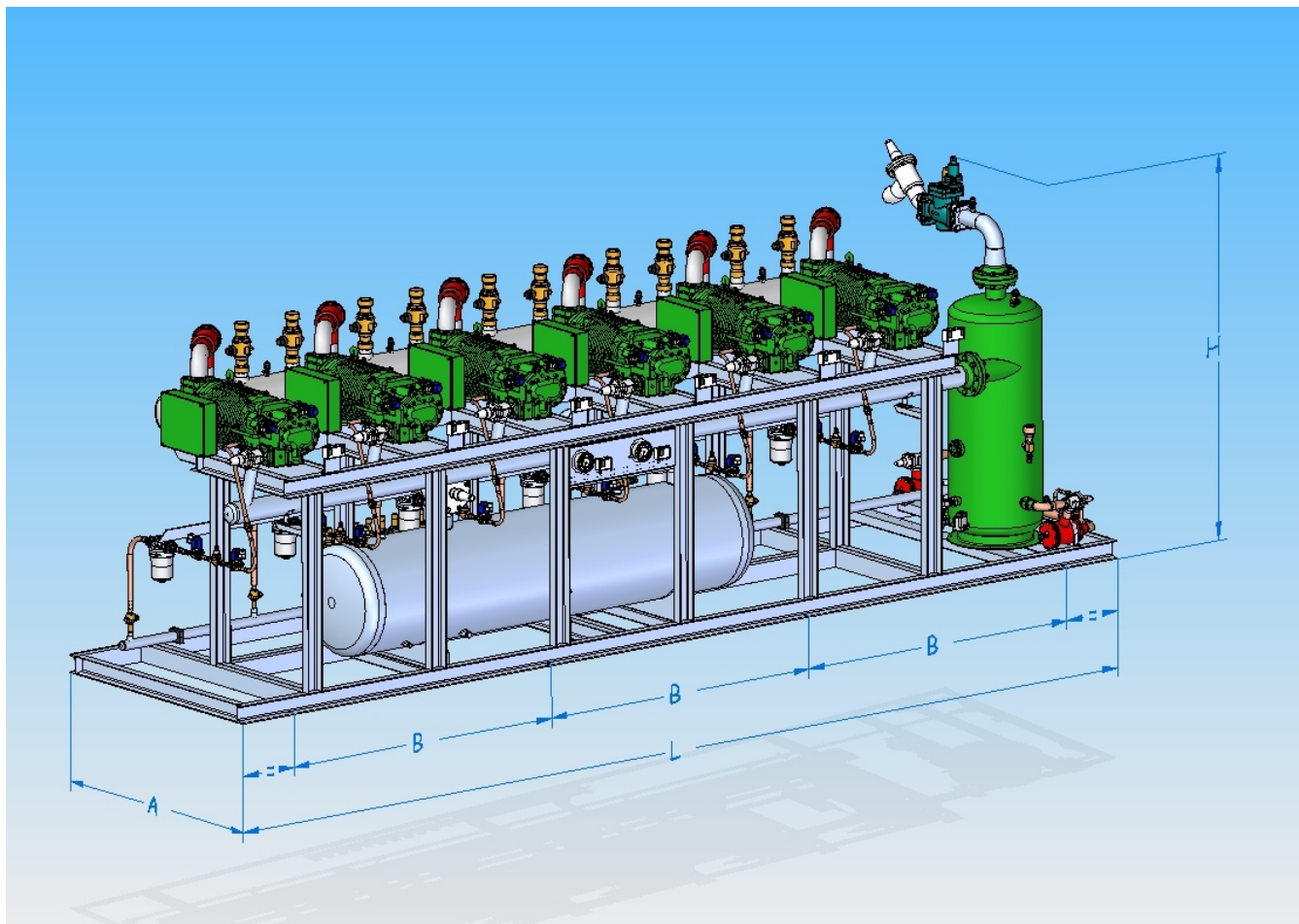
### 6 COMPRESORES

#### BAJA TEMPERATURA COMPRESOR SEMIHERMETICO SERIE HSN

MODELO CENTRAL	POTENCIA* Watt.R-449-A	RECIP. (litros)	A (mm).	L (mm).	H (mm).	B (mm).	PESO (Kg).	
ACN-6 X HSN 5343-20	150.600	250	1.700	5.865	2.000	1.855	2.445	
ACN-6 X HSN 5353-25	178.200	350	1.750	5.865	2.000	1.855	2.469	
ACN-6 X HSN 5363-30	208.200	350	1.750	5.865	2.000	1.855	2.625	
ACN-6 X HSN 6451-40	252.000	500	1.850	6.450	2.000	2.050	3.015	
ACN-6 X HSN 6461-50	291.600	750	1.850	6.450	2.000	2.050	3.160	
ACN-6 X HSN 7451-60	352.200	750	1.850	6.450	2.000	2.050	3.543	
ACN-6 X HSN 7461-70	406.200	1.000	1.850	6.450	2.000	2.050	3.695	
ACN-6 X HSN 7471-75	430.200	1.000	1.850	6.450	2.000	2.050	3.820	
ACN-6 X HSN 8571-125	708.600	1.500	<b>CONSULTAR</b>					
ACN-6 X HSN 8591-160	883.200	2.000						

\* RENDIMIENTOS CALCULADOS EN CONDICIONES MUY PRÓXIMAS A LAS REALES , RECALENTAMIENTO 10°K , SUBENFRIAMIENTO 3°K. T° EVAP. -30°C , T° COND. +45°C. CONTEMPLANDO ECONOMIZADOR POR TRATARSE DE BAJA TEMPERATURA.

DATOS DE DIMENSIONES Y PESOS DE CENTRALES FRIGORIFICAS MOSTRADOS DE MODO ORIENTATIVO. LAS DIMENSIONES PUEDEN SER AJUSTADAS DENTRO DE LO POSIBLE A LAS NECESIDADES CONSTRUCTIVAS DE LA INSTALACIÓN. CONSULTAR OPCIONES CON Dpto. DE DISEÑO.





### CENTRALES FRIGORÍFICAS

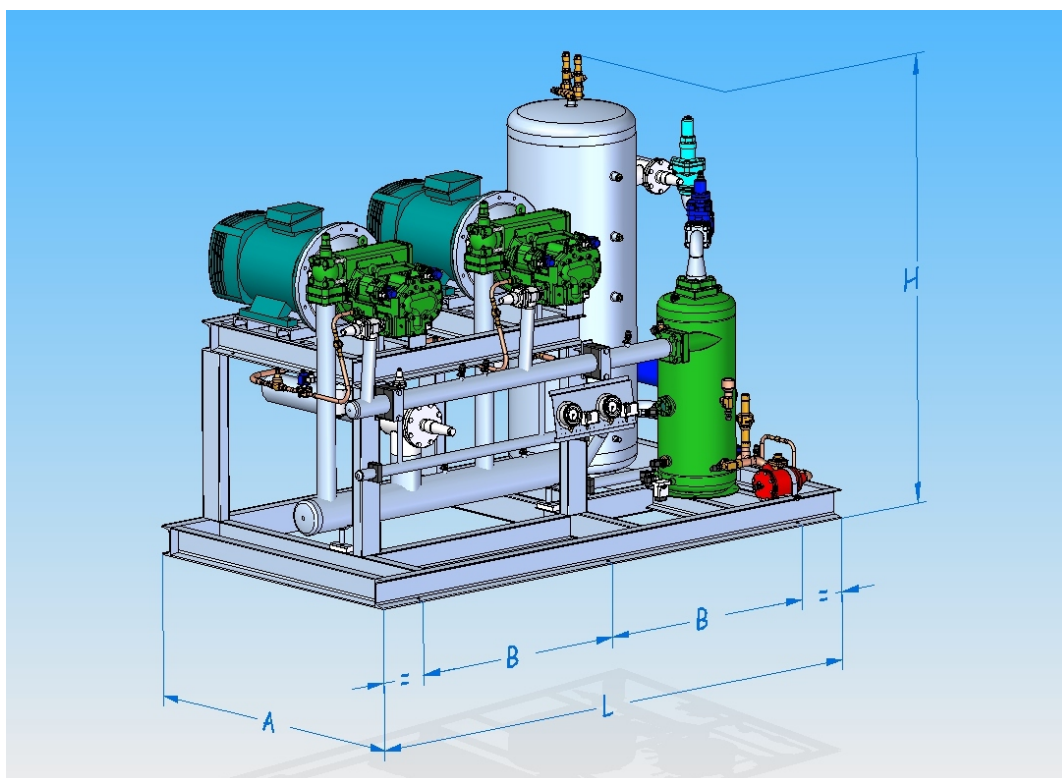
### 2 COMPRESORES

### ALTA Y MEDIA TEMPERATURA COMPRESOR ABIERTO SERIE OSK

MODELO CENTRAL	POT. MOTOR	POTENCIA* Watt.R-507A	RECIP. (litros)	A (mm).	L (mm).	H (mm).	B (mm).	PESO (Kg).	
ACP-2 X OSK 5341-K	2 X 40 C.V	92.800	180	1.400	2.600	2.000	1.150	885	
ACP-2 X OSK 5351-K	2 X 40 C.V	111.000	180	1.400	2.600	2.000	1.150	885	
ACP-2 X OSK 5361-K	2 X 50 C.V	129.200	250	1.400	2.900	2.000	1.300	970	
ACP-2 X OSK 7441-K	2 X 75 C.V	185.400	350	1.700	2.900	2.000	1.300	1.475	
ACP-2 X OSK 7451-K	2 X 100 C.V	230.400	500	1.700	2.900	2.000	1.300	1.475	
ACP-2 X OSK 7461-K	2 X 100 C.V	265.200	500	1.700	2.900	2.000	1.300	1.585	
ACP-2 X OSK 7471-K	2 X 100 C.V	291.400	500	1.700	2.900	2.000	1.300	1.610	
ACP-2 X OSK 8551-K	2 X 150 C.V	359.400	750	<h1>CONSULTAR</h1>					
ACP-2 X OSK 8561-K	2 X 150 C.V	412.000	750						
ACP-2 X OSK 8571-K	2 X 150 C.V	476.000	750						
ACP-2 X OSK 8581-K	2 X 180 C.V	548.000	750						
ACP-2 X OSK 8591-K	2 X 220 C.V	620.000	750						

\* RENDIMIENTOS CALCULADOS EN CONDICIONES MUY PRÓXIMAS A LAS REALES , RECALENTAMIENTO 10°K , SUBENFRIAMIENTO 3°K. T° EVAP. -10°C , T° COND. +45°C.  
 NO SE CONTEMPLA EL EXTRA EN RENDIMIENTO QUE PROPORCIONA EL SISTEMA ECONOMIZADOR EN ALTA Y MEDIA TEMPERATURA , CONSULTAR Dpto. TÉCNICO.  
 DATOS DE DIMENSIONES Y PESOS DE CENTRALES FRIGORÍFICAS MOSTRADOS DE MODO ORIENTATIVO. LAS DIMENSIONES PUEDEN SER AJUSTADAS DENTRO DE LO POSIBLE A LAS NECESIDADES CONSTRUCTIVAS DE LA INSTALACIÓN. CONSULTAR OPCIONES CON Dpto. DE DISEÑO.

DISPONIBLES RENDIMIENTOS CON R134-A, CONSULTAR CON NUESTRO DEPARTAMENTO TÉCNICO



### CENTRALES FRIGORÍFICAS

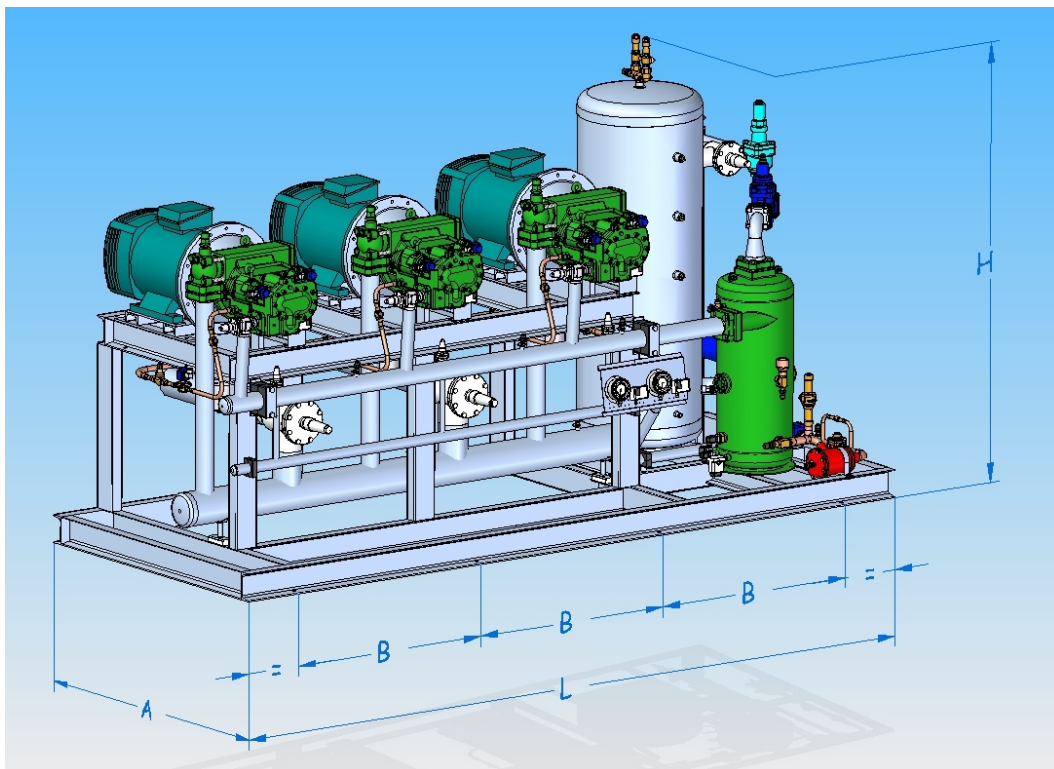
### 3 COMPRESORES

#### ALTA Y MEDIA TEMPERATURA COMPRESOR ABIERTO SERIE OSK

MODELO CENTRAL	POT. MOTOR	POTENCIA* Watt.R-507-A	RECIP. (litros)	A (mm).	L (mm).	H (mm).	B (mm).	PESO (Kg).	
ACP-3 X OSK 5341-K	3 X 40 C.V	139.200	250	1.400	3.200	2.000	967	1.275	
ACP-3 X OSK 5351-K	3 X 40 C.V	166.500	250	1.400	3.200	2.000	967	1.275	
ACP-3 X OSK 5361-K	3 X 50 C.V	193.800	500	1.400	3.200	2.000	967	1.385	
ACP-3 X OSK 7441-K	3 X 75 C.V	278.100	500	1.800	3.700	2.000	1.133	2.140	
ACP-3 X OSK 7451-K	3 X 100 C.V	345.600	750	1.800	3.700	2.000	1.133	2.140	
ACP-3 X OSK 7461-K	3 X 100 C.V	397.800	750	1.800	3.900	2.000	1.300	2.415	
ACP-3 X OSK 7471-K	3 X 100 C.V	437.100	750	1.800	3.900	2.000	1.300	2.450	
ACP-3 X OSK 8551-K	3 X 150 C.V	539.100	1.000	<b>CONSULTAR</b>					
ACP-3 X OSK 8561-K	3 X 150 C.V	618.000	1.000						
ACP-3 X OSK 8571-K	3 X 150 C.V	714.000	1.000						
ACP-3 X OSK 8581-K	3 X 180 C.V	822.000	1.250						
ACP-3 X OSK 8591-K	3 X 220 C.V	930.000	1.250						

\* RENDIMIENTOS CALCULADOS EN CONDICIONES MUY PRÓXIMAS A LAS REALES , RECALENTAMIENTO 10°K , SUBENFRIAMIENTO 3°K. T° EVAP. -10°C , T° COND. +45°C. NO SE CONTEMPLA EL EXTRA EN RENDIMIENTO QUE PROPORCIONA EL SISTEMA ECONOMIZADOR EN ALTA Y MEDIA TEMPERATURA , CONSULTAR Dpto. TÉCNICO. DATOS DE DIMENSIONES Y PESOS DE CENTRALES FRIGORÍFICAS MOSTRADOS DE MODO ORIENTATIVO. LAS DIMENSIONES PUEDEN SER AJUSTADAS DENTRO DE LO POSIBLE A LAS NECESIDADES CONSTRUCTIVAS DE LA INSTALACIÓN. CONSULTAR OPCIONES CON Dpto. DE DISEÑO.

**DISPONIBLES RENDIMIENTOS CON R134-A, CONSULTAR CON NUESTRO DEPARTAMENTO TÉCNICO**





### CENTRALES FRIGORÍFICAS

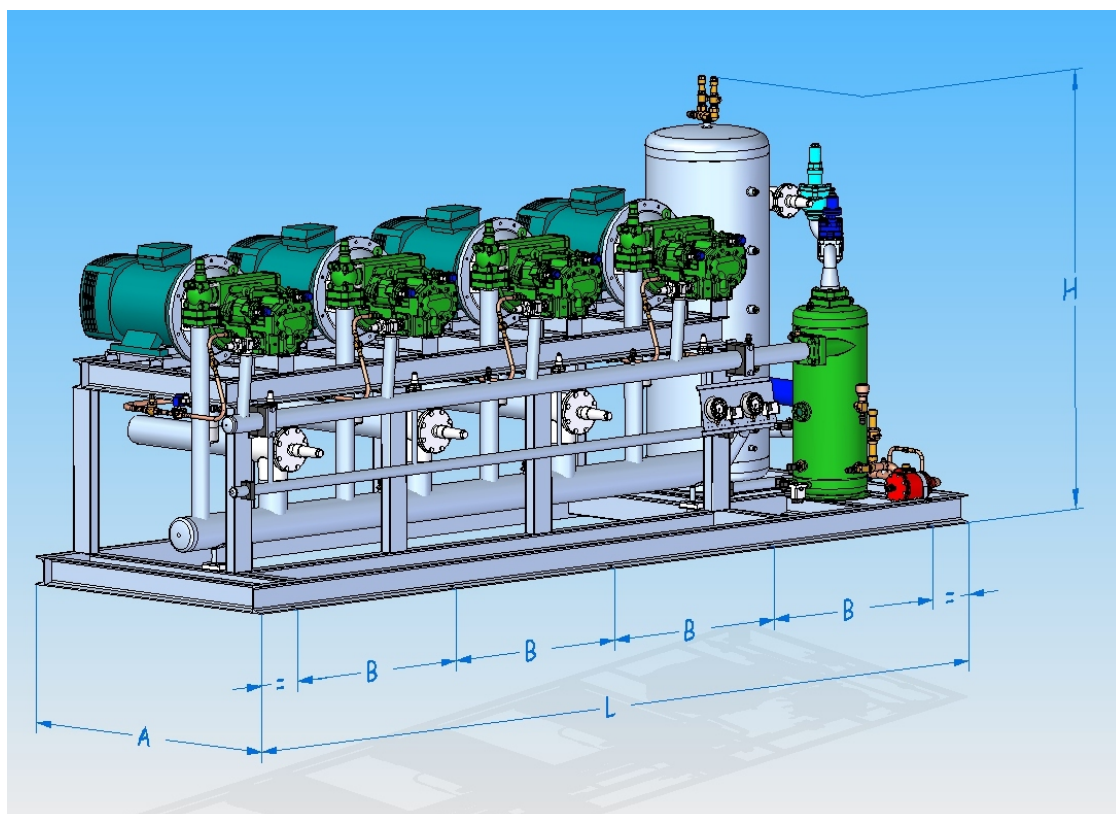
### 4 COMPRESORES

### ALTA Y MEDIA TEMPERATURA COMPRESOR ABIERTO SERIE OSK

MODELO CENTRAL	POT. MOTOR	POTENCIA* Watt.R-507-A	RECIP. (litros)	A (mm).	L (mm).	H (mm).	B (mm).	PESO (Kg).	
ACP-4 X OSK 5341-K	4 X 40 C.V	185.600	350	1.400	4.000	2.000	925	1.635	
ACP-4 X OSK 5351-K	4 X 40 C.V	222.000	350	1.400	4.000	2.000	925	1.635	
ACP-4 X OSK 5361-K	4 X 50 C.V	258.400	500	1.400	4.000	2.000	925	1.925	
ACP-4 X OSK 7441-K	4 X 75 C.V	370.800	750	1.800	5.100	2.000	1.200	2.790	
ACP-4 X OSK 7451-K	4 X 100 C.V	460.800	750	1.800	5.100	2.000	1.200	2.790	
ACP-4 X OSK 7461-K	4 X 100 C.V	530.400	750	1.800	5.100	2.000	1.200	3.140	
ACP-4 X OSK 7471-K	4 X 100 C.V	582.800	750	1.800	5.100	2.000	1.200	3.190	
ACP-4 X OSK 8551-K	4 X 150 C.V	718.800	1.250	<h1>CONSULTAR</h1>					
ACP-4 X OSK 8561-K	4 X 150 C.V	824.000	1.250						
ACP-4 X OSK 8571-K	4 X 150 C.V	952.000	1.250						
ACP-4 X OSK 8581-K	4 X 180 C.V	1.096.000	1.500						
ACP-4 X OSK 8591-K	4 X 220 C.V	1.240.000	1.500						

\* RENDIMIENTOS CALCULADOS EN CONDICIONES MUY PRÓXIMAS A LAS REALES , RECALENTAMIENTO 10°K , SUBENFRIAMIENTO 3°K. T° EVAP. -10°C , T° COND. +45°C.  
 NO SE CONTEMPLA EL EXTRA EN RENDIMIENTO QUE PROPORCIONA EL SISTEMA ECONOMIZADOR EN ALTA Y MEDIA TEMPERATURA , CONSULTAR Dpto. TÉCNICO.  
 DATOS DE DIMENSIONES Y PESOS DE CENTRALES FRIGORÍFICAS MOSTRADOS DE MODO ORIENTATIVO. LAS DIMENSIONES PUEDEN SER AJUSTADAS DENTRO DE LO POSIBLE A LAS NECESIDADES CONSTRUCTIVAS DE LA INSTALACIÓN. CONSULTAR OPCIONES CON Dpto. DE DISEÑO.

DISPONIBLES RENDIMIENTOS CON R134-A, CONSULTAR CON NUESTRO DEPARTAMENTO TÉCNICO



### CENTRALES FRIGORÍFICAS

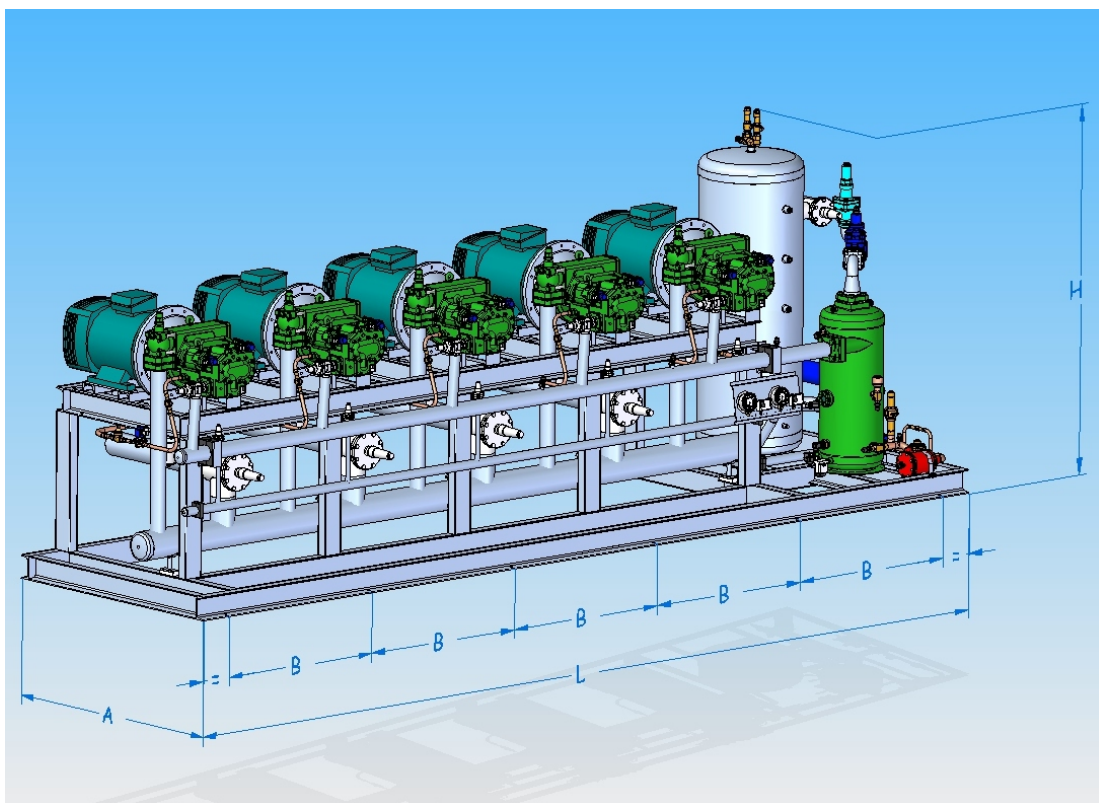
### 5 COMPRESORES

#### ALTA Y MEDIA TEMPERATURA COMPRESOR ABIERTO SERIE OSK

MODELO CENTRAL	POT. MOTOR	POTENCIA* Watt.R-507-A	RECIP. (litros)	A (mm).	L (mm).	H (mm).	B (mm).	PESO (Kg).	
ACP-5 X OSK 5341-K	5 X 40 C.V	232.000	500	1.800	4.830	2.000	906	2.150	
ACP-5 X OSK 5351-K	5 X 40 C.V	277.500	500	1.800	4.830	2.000	906	2.150	
ACP-5 X OSK 5361-K	5 X 50 C.V	323.000	500	1.800	4.830	2.000	906	2.265	
ACP-5 X OSK 7441-K	5 X 75 C.V	463.500	750	1.800	6.170	2.000	1.174	3.425	
ACP-5 X OSK 7451-K	5 X 100 C.V	576.000	1.000	1.800	6.170	2.000	1.174	3.425	
ACP-5 X OSK 7461-K	5 X 100 C.V	663.000	1.000	1.800	6.170	2.000	1.174	3.824	
ACP-5 X OSK 7471-K	5 X 100 C.V	728.500	1.000	1.800	6.170	2.000	1.174	3.915	
ACP-5 X OSK 8551-K	5 X 150 C.V	898.500	1.500	<h1>CONSULTAR</h1>					
ACP-5 X OSK 8561-K	5 X 150 C.V	1.030.000	1.500						
ACP-5 X OSK 8571-K	5 X 150 C.V	1.190.000	1.500						
ACP-5 X OSK 8581-K	5 X 180 C.V	1.370.000	2.000						
ACP-5 X OSK 8591-K	5 X 220 C.V	1.550.000	2.000						

\* RENDIMIENTOS CALCULADOS EN CONDICIONES MUY PRÓXIMAS A LAS REALES , RECALENTAMIENTO 10°K , SUBENFRIAMIENTO 3°K. T° EVAP. -10°C , T° COND. +45°C. NO SE CONTEMPLA EL EXTRA EN RENDIMIENTO QUE PROPORCIONA EL SISTEMA ECONOMIZADOR EN ALTA Y MEDIA TEMPERATURA , CONSULTAR Dpto. TÉCNICO. DATOS DE DIMENSIONES Y PESOS DE CENTRALES FRIGORÍFICAS MOSTRADOS DE MODO ORIENTATIVO. LAS DIMENSIONES PUEDEN SER AJUSTADAS DENTRO DE LO POSIBLE A LAS NECESIDADES CONSTRUCTIVAS DE LA INSTALACIÓN. CONSULTAR OPCIONES CON Dpto. DE DISEÑO.

DISPONIBLES RENDIMIENTOS CON R134-A, CONSULTAR CON NUESTRO DEPARTAMENTO TÉCNICO



### CENTRALES FRIGORÍFICAS

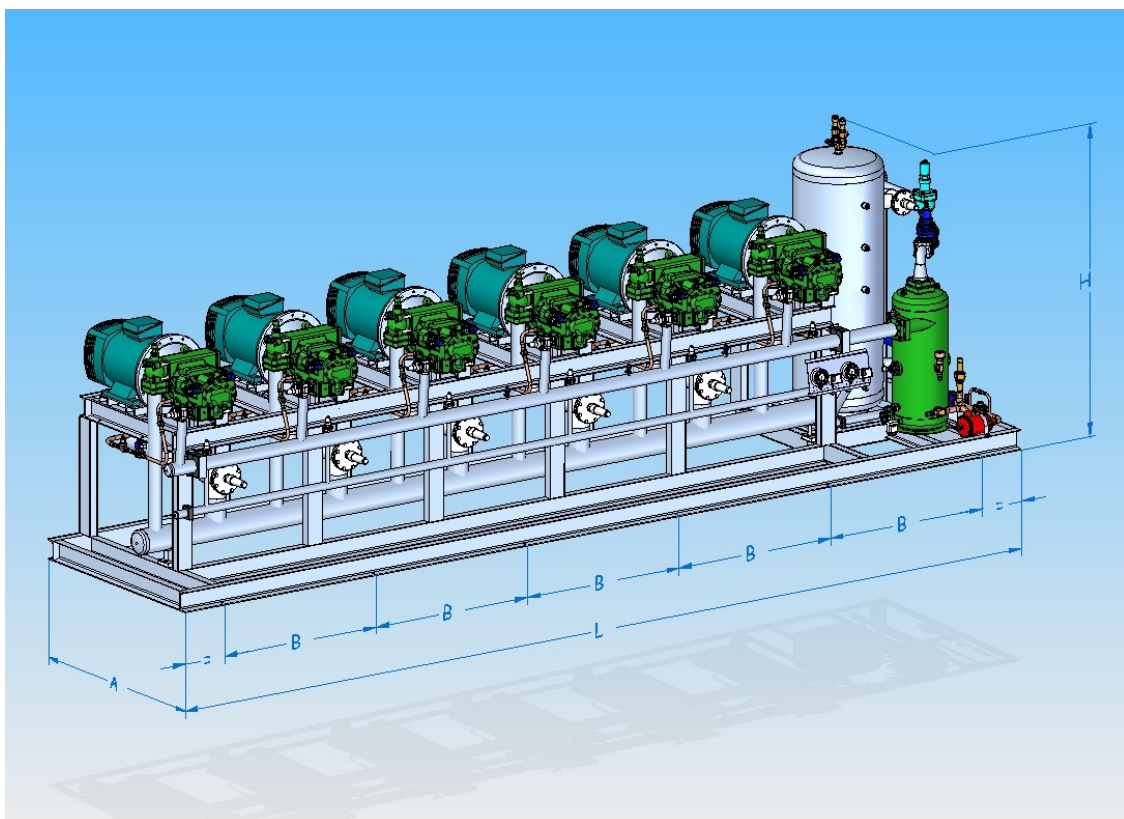
### 6 COMPRESORES

### ALTA Y MEDIA TEMPERATURA COMPRESOR ABIERTO SERIE OSK

MODELO CENTRAL	POT. MOTOR	POTENCIA* Watt.R-449-A	RECIP. (litros)	A (mm).	L (mm).	H (mm).	B (mm).	PESO (Kg).	
ACP-6 X OSK 5341-K	6 X 40 C.V	278.400	350	1.800	5.700	2.000	1.080	2.565	
ACP-6 X OSK 5351-K	6 X 40 C.V	333.000	350	1.800	5.700	2.000	1.080	2.565	
ACP-6 X OSK 5361-K	6 X 50 C.V	387.600	500	1.800	5.700	2.000	1.080	2.745	
ACP-6 X OSK 7441-K	6 X 75 C.V	556.200	750	1.800	7.200	2.000	1.440	4.060	
ACP-6 X OSK 7451-K	6 X 100 C.V	691.200	750	1.800	7.200	2.000	1.440	4.060	
ACP-6 X OSK 7461-K	6 X 100 C.V	795.600	750	1.800	7.200	2.000	1.440	4.440	
ACP-6 X OSK 7471-K	6 X 100 C.V	874.200	750	1.800	7.200	2.000	1.440	4.515	
ACP-6 X OSK 8551-K	6 X 150 C.V	1.078.200	1.250	<h1>CONSULTAR</h1>					
ACP-6 X OSK 8561-K	6 X 150 C.V	1.236.000	1.250						
ACP-6 X OSK 8571-K	6 X 150 C.V	1.428.000	1.250						
ACP-6 X OSK 8581-K	6 X 180 C.V	1.644.000	1.500						
ACP-6 X OSK 8591-K	6 X 220 C.V	1.860.000	1.500						

\* RENDIMIENTOS CALCULADOS EN CONDICIONES MUY PRÓXIMAS A LAS REALES , RECALENTAMIENTO 10°K , SUBENFRIAMIENTO 3°K. T° EVAP. -10°C , T° COND. +45°C.  
 NO SE CONTEMPLA EL EXTRA EN RENDIMIENTO QUE PROPORCIONA EL SISTEMA ECONOMIZADOR EN ALTA Y MEDIA TEMPERATURA , CONSULTAR Dpto. TÉCNICO.  
 DATOS DE DIMENSIONES Y PESOS DE CENTRALES FRIGORÍFICAS MOSTRADOS DE MODO ORIENTATIVO. LAS DIMENSIONES PUEDEN SER AJUSTADAS DENTRO DE LO POSIBLE A LAS NECESIDADES CONSTRUCTIVAS DE LA INSTALACIÓN. CONSULTAR OPCIONES CON Dpto. DE DISEÑO.

DISPONIBLES RENDIMIENTOS CON R134-A, CONSULTAR CON NUESTRO DEPARTAMENTO TÉCNICO



### CENTRALES FRIGORÍFICAS

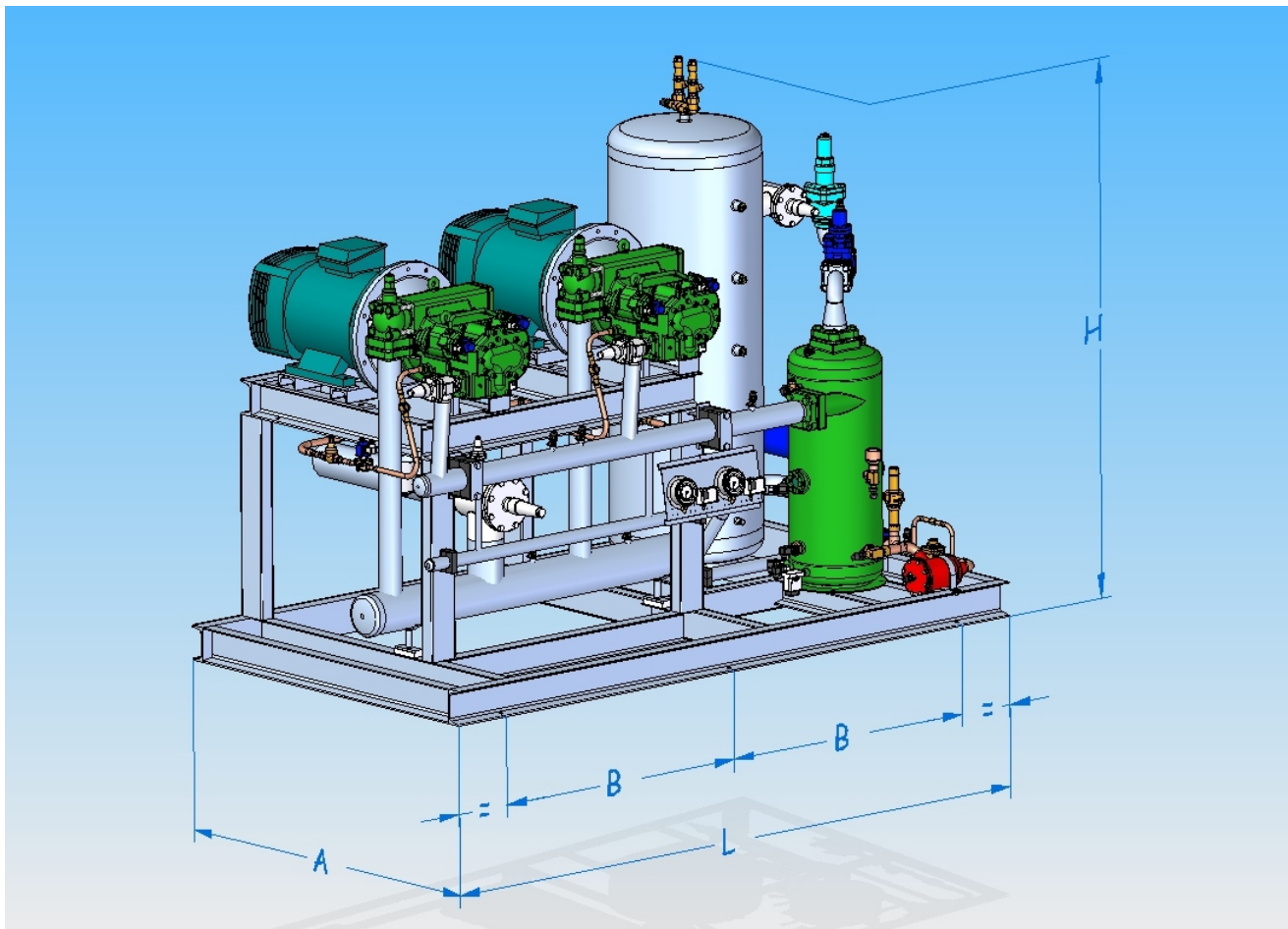
### 2 COMPRESORES

### BAJA TEMPERATURA COMPRESOR ABIERTO SERIE OSN

MODELO CENTRAL	POT. MOTOR	POTENCIA* Watt.R-507-A	RECIP. (litros)	A (mm).	L (mm).	H (mm).	B (mm).	PESO (Kg).	
ACN-2 X OSN 5351-K	2 X 50 C.V	75.200	150	1.400	2.600	2.000	1.150	895	
ACN-2 X OSN 5361-K	2 X 60 C.V	85.200	250	1400	2.900	2.000	1.300	980	
ACN-2 X OSN 7441-K	2 X 100 C.V	130.200	250	1.700	2.900	2.000	1.300	1.390	
ACN-2 X OSN 7451-K	2 X 100 C.V	138.200	350	1.700	2.900	2.000	1300	1.485	
ACN-2 X OSN 7461-K	2 X 100 C.V	158.200	350	1.700	2.900	2.000	1.300	1.595	
ACN-2 X OSN 7471-K	2 X 100 C.V	168.400	350	1.700	2.900	2.000	1.300	1.620	
ACN-2 X OSN 8571-K	2 X 180 C.V	269.400	750	<b>CONSULTAR</b>					
ACN-2 X OSN 8591-K	2 X 220 C.V	333.000	1.000						

CONSULTAR

\* RENDIMIENTOS CALCULADOS EN CONDICIONES MUY PRÓXIMAS A LAS REALES , RECALENTAMIENTO 10°K , SUBENFRIAMIENTO 3°K. T° EVAP. -30°C , T° COND. +45°C.  
 DATOS DE DIMENSIONES Y PESOS DE CENTRALES FRIGORIFICAS MOSTRADOS DE MODO ORIENTATIVO. LAS DIMENSIONES PUEDEN SER AJUSTADAS DENTRO DE LO POSIBLE A LAS NECESIDADES CONSTRUCTIVAS DE LA INSTALACIÓN. CONSULTAR OPCIONES CON DPTO. DE DISEÑO.





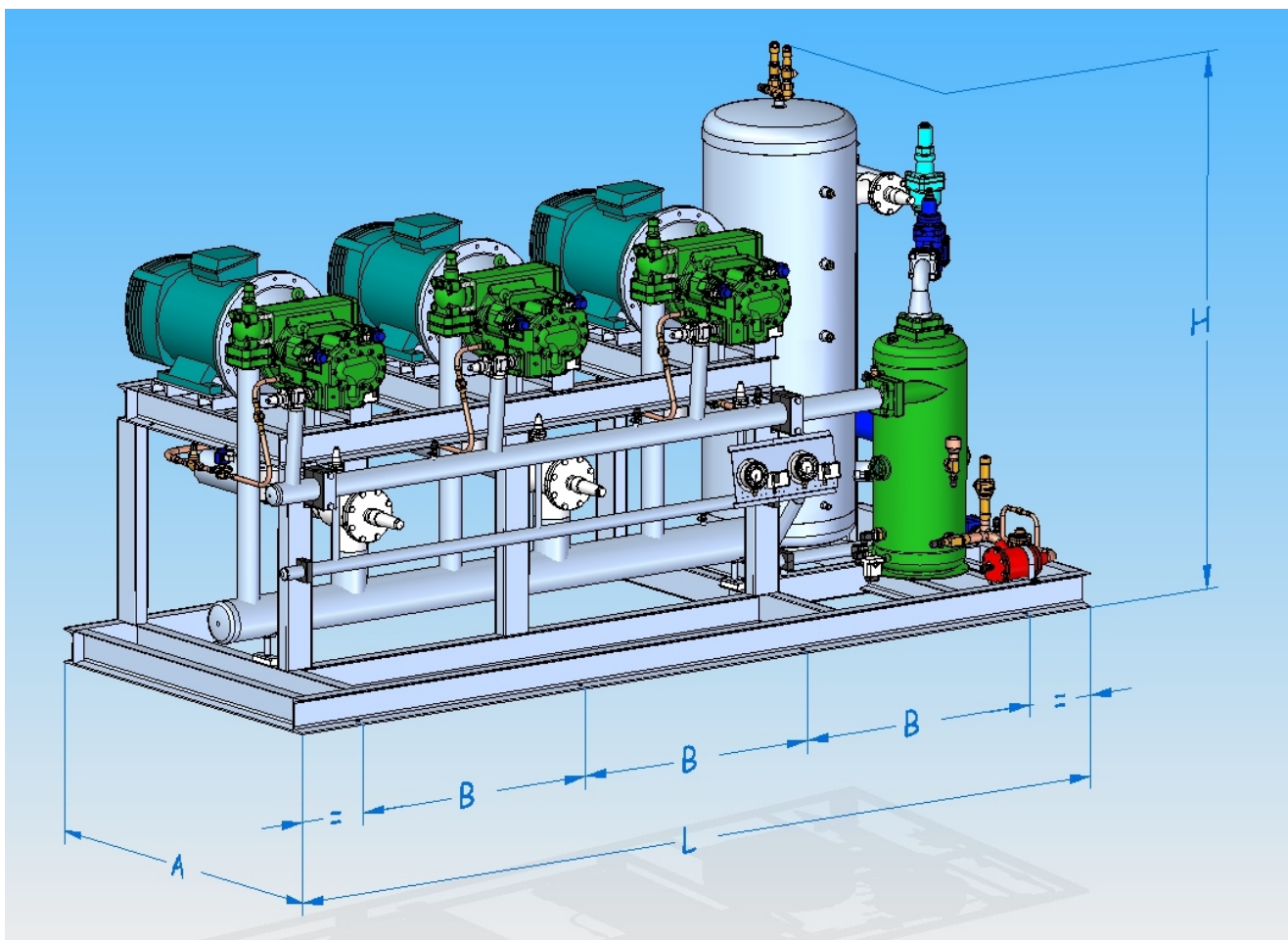
### CENTRALES FRIGORÍFICAS

### 3 COMPRESORES

### BAJA TEMPERATURA COMPRESOR ABIERTO SERIE OSN

MODELO CENTRAL	POT. MOTOR	POTENCIA* Watt.R-507-A	RECIP. (litros)	A (mm).	L (mm).	H (mm).	B (mm).	PESO (Kg).	
ACN-3 X OSN 5351-K	3 X 50 C.V	112.800	250	1.400	3.200	2.000	967	1.290	
ACN-3 X OSN 5361-K	3 X 60 C.V	127.800	350	1.400	3.200	2.000	967	1.420	
ACN-3 X OSN 7441-K	3 X 100 C.V	195.300	350	1.700	3.700	2.000	1.133	1.995	
ACN-3 X OSN 7451-K	3 X 100 C.V	207.900	500	1.800	3.700	2.000	1.133	2.150	
ACN-3 X OSN 7461-K	3 X 100 C.V	237.300	750	1.800	3.700	2.000	1.133	2.360	
ACN-3 X OSN 7471-K	3 X 100 C.V	252.600	750	1.800	3.900	2.000	1.200	2.455	
ACN-3 X OSN 8571-K	3 X 180 C.V	404.700	1.000	<b>CONSULTAR</b>					
ACN-3 X OSN 8591-K	3 X 220 C.V	499.500	1.500						

\* RENDIMIENTOS CALCULADOS EN CONDICIONES MUY PRÓXIMAS A LAS REALES , RECALENTAMIENTO 10°K , SUBENFRIAMIENTO 3°K. T° EVAP. -30°C , T° COND. +45°C.  
 DATOS DE DIMENSIONES Y PESOS DE CENTRALES FRIGORÍFICAS MOSTRADOS DE MODO ORIENTATIVO. LAS DIMENSIONES PUEDEN SER AJUSTADAS DENTRO DE LO POSIBLE A LAS NECESIDADES CONSTRUCTIVAS DE LA INSTALACIÓN. CONSULTAR OPCIONES CON DPTO. DE DISEÑO.



### CENTRALES FRIGORÍFICAS

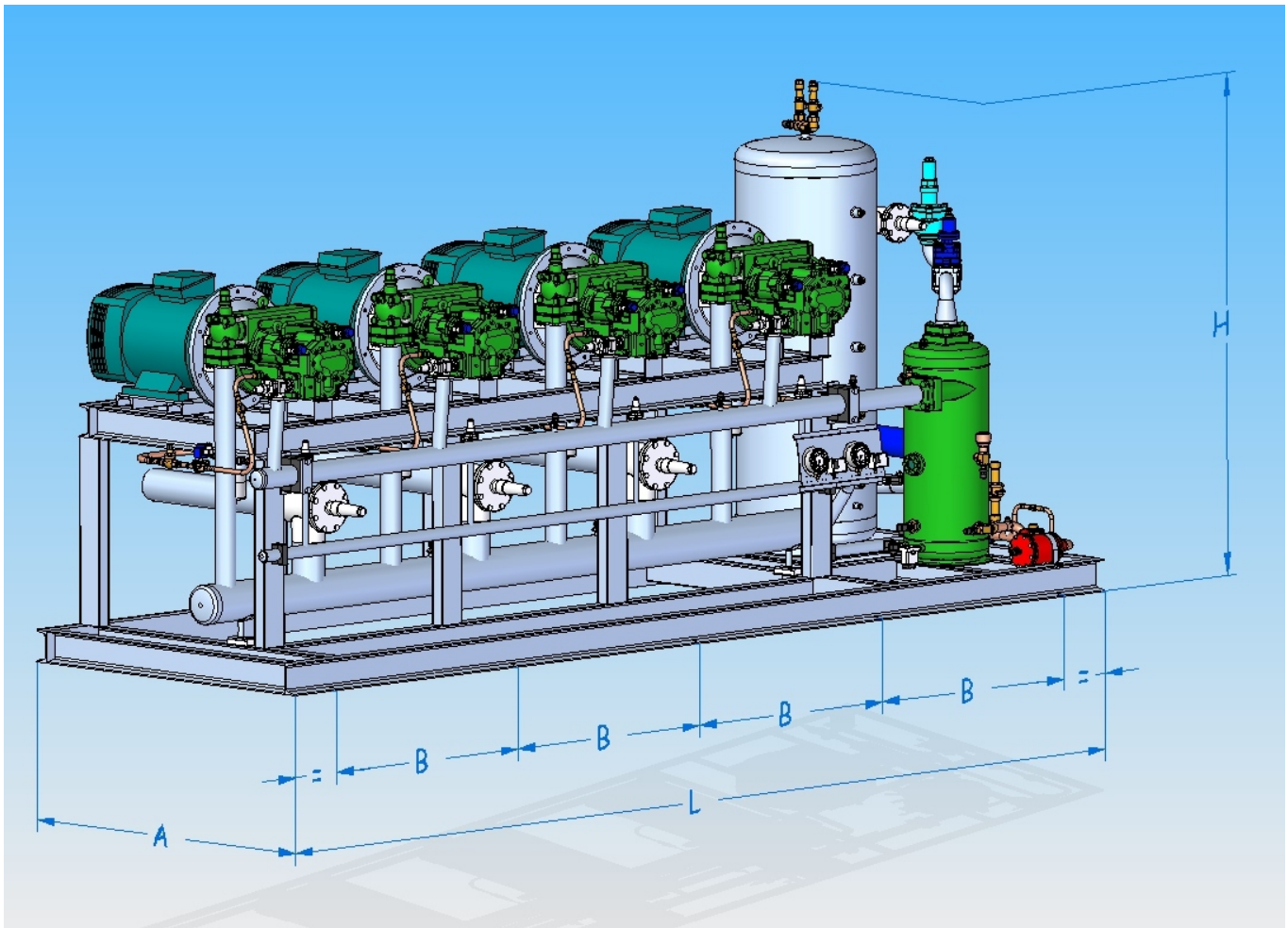
### 4 COMPRESORES

#### BAJA TEMPERATURA COMPRESOR ABIERTO SERIE OSN

MODELO CENTRAL	POT. MOTOR	POTENCIA* Watt.R-507-A	RECIP. (litros)	A (mm).	L (mm).	H (mm).	B (mm).	PESO (Kg).	
ACN-4 X OSN 5351-K	4 X 50 C.V	150.400	350	1.400	4.000	2.000	925	1.655	
ACN-4 X OSN 5361-K	4 X 60 C.V	170.400	500	1.800	4.000	2.000	925	1.945	
ACN-4 X OSN 7441-K	4 X 100 C.V	260.400	500	1.800	5.100	2.000	1.200	2.710	
ACN-4 X OSN 7451-K	4 X 100 C.V	277.200	750	1.800	5.100	2.000	1.200	2.810	
ACN-4 X OSN 7461-K	4 X 100 C.V	316.400	1.000	1.800	5.100	2.000	1.200	3.160	
ACN-4 X OSN 7471-K	4 X 100 C.V	336.800	1.000	1.800	5.100	2.000	1.200	3.210	
ACN-4 X OSN 8571-K	4 X 180 C.V	539.600	1.500	<b>CONSULTAR</b>					
ACN-4 X OSN 8591-K	4 X 220 C.V	666.000	1.500						

CONSULTAR

\* RENDIMIENTOS CALCULADOS EN CONDICIONES MUY PRÓXIMAS A LAS REALES , RECALENTAMIENTO 10°K , SUBENFRIAMIENTO 3°K. T° EVAP. -30°C , T° COND. +45°C.  
 DATOS DE DIMENSIONES Y PESOS DE CENTRALES FRIGORÍFICAS MOSTRADOS DE MODO ORIENTATIVO. LAS DIMENSIONES PUEDEN SER AJUSTADAS DENTRO DE LO POSIBLE A LAS NECESIDADES CONSTRUCTIVAS DE LA INSTALACIÓN. CONSULTAR OPCIONES CON DPTO. DE DISEÑO.





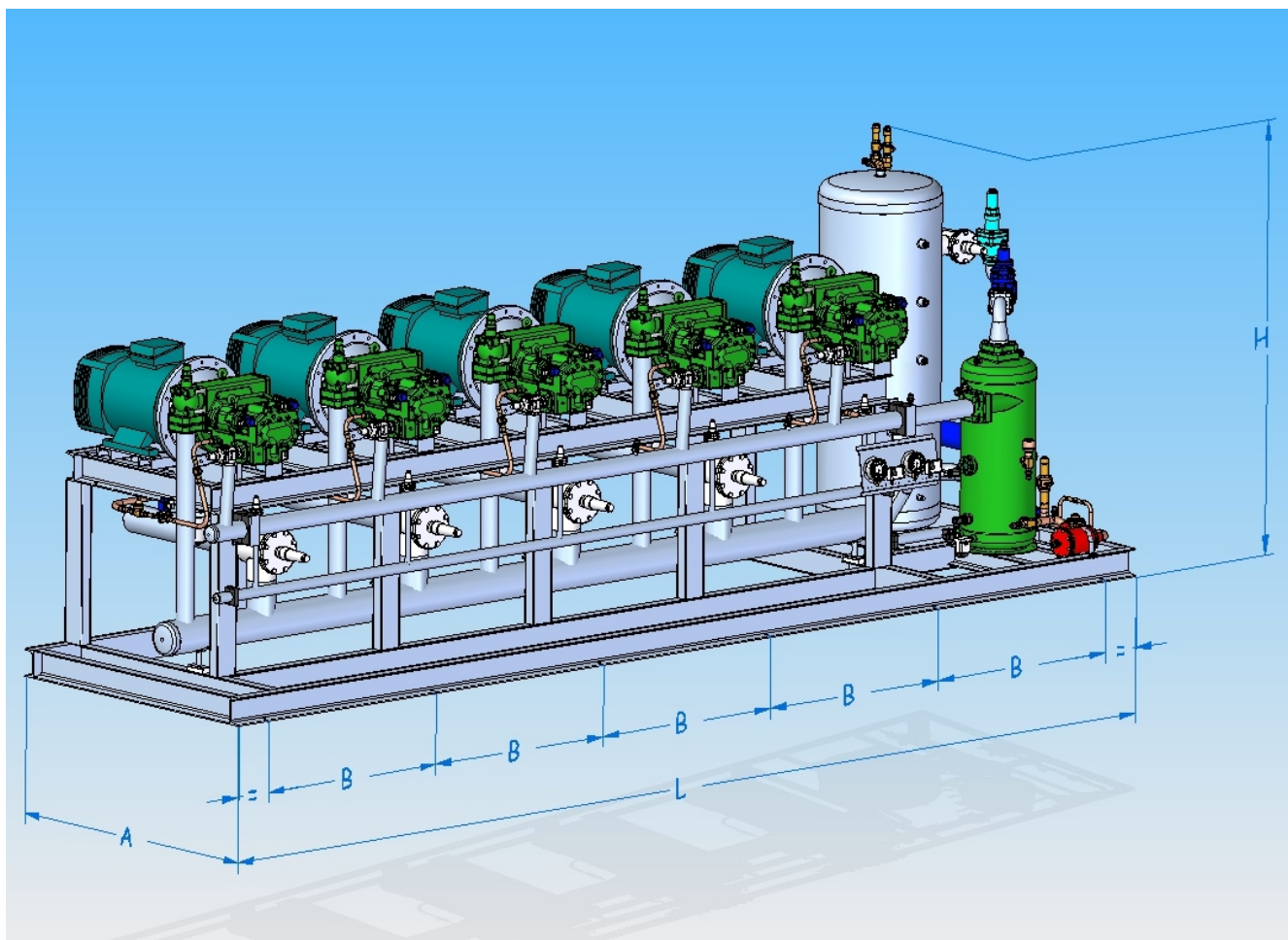
### CENTRALES FRIGORÍFICAS

### 5 COMPRESORES

### BAJA TEMPERATURA COMPRESOR ABIERTO SERIE OSN

MODELO CENTRAL	POT. MOTOR	POTENCIA* Watt.R-507-A	RECIP. (litros)	A (mm).	L (mm).	H (mm).	B (mm).	PESO (Kg).	
ACN-5 X OSN 5351-K	5 X 50 C.V	188.000	250	1.800	4.830	2.000	906	2.175	
ACN-5 X OSN 5361-K	5 X 60 C.V	213.000	350	1.800	4.830	2.000	906	2.290	
ACN-5 X OSN 7441-K	5 X 100 C.V	325.500	350	1.800	6.170	2.000	1.174	3.270	
ACN-5 X OSN 7451-K	5 X 100 C.V	346.500	500	1.800	6.170	2.000	1.174	3.450	
ACN-5 X OSN 7461-K	5 X 100 C.V	395.500	750	1.800	6.170	2.000	1.174	3.850	
ACN-5 X OSN 7471-K	5 X 100 C.V	421.000	750	1.800	6.170	2.000	1.174	3.910	
ACN-5 X OSN 8571-K	5 X 180 C.V	674.500	1.000	<b>CONSULTAR</b>					
ACN-5 X OSN 8591-K	5 X 220 C.V	832.500	1.500						

\* RENDIMIENTOS CALCULADOS EN CONDICIONES MUY PRÓXIMAS A LAS REALES , RECALENTAMIENTO 10°K , SUBENFRIAMIENTO 3°K. T° EVAP. -30°C , T° COND. +45°C.  
 DATOS DE DIMENSIONES Y PESOS DE CENTRALES FRIGORIFICAS MOSTRADOS DE MODO ORIENTATIVO. LAS DIMENSIONES PUEDEN SER AJUSTADAS DENTRO DE LO POSIBLE A LAS NECESIDADES CONSTRUCTIVAS DE LA INSTALACIÓN. CONSULTAR OPCIONES CON DPTO. DE DISEÑO.



### CENTRALES FRIGORÍFICAS

### 6 COMPRESORES

#### BAJA TEMPERATURA COMPRESOR ABIERTO SERIE OSN

MODELO CENTRAL	POT. MOTOR	POTENCIA* Watt.R-507-A	RECIP. (litros)	A (mm).	L (mm).	H (mm).	B (mm).	PESO (Kg).	
ACN-6 X OSN 5351-K	6 X 50 C.V	225.600	350	1.800	5.700	2.000	1.080	2.595	
ACN-6 X OSN 5361-K	6 X 60 C.V	255.600	500	1.800	5.700	2.000	1.080	2.640	
ACN-6 X OSN 7441-K	6 X 100 C.V	390.600	500	1.800	7.200	2.000	1.380	3.930	
ACN-6 X OSN 7451-K	6 X 100 C.V	415.800	750	1.800	7.200	2.000	1.380	4.090	
ACN-6 X OSN 7461-K	6 X 100 C.V	474.600	1.000	1.800	7.200	2.000	1.380	4.470	
ACN-6 X OSN 7471-K	6 X 100 C.V	505.200	1.000	1.800	7.200	2.000	1.380	4.500	
ACN-6 X OSN 8571-K	6 X 180 C.V	809.400	1.500	<b>CONSULTAR</b>					
ACN-6 X OSN 8591-K	6 X 220 C.V	999.000	1.500						

**CONSULTAR**

\* RENDIMIENTOS CALCULADOS EN CONDICIONES MUY PRÓXIMAS A LAS REALES , RECALENTAMIENTO 10°K , SUBENFRIAMIENTO 3°K. T° EVAP. -30°C , T° COND. +45°C.  
 DATOS DE DIMENSIONES Y PESOS DE CENTRALES FRIGORIFICAS MOSTRADOS DE MODO ORIENTATIVO. LAS DIMENSIONES PUEDEN SER AJUSTADAS DENTRO DE LO POSIBLE A LAS NECESIDADES CONSTRUCTIVAS DE LA INSTALACIÓN. CONSULTAR OPCIONES CON DPTO. DE DISEÑO.

